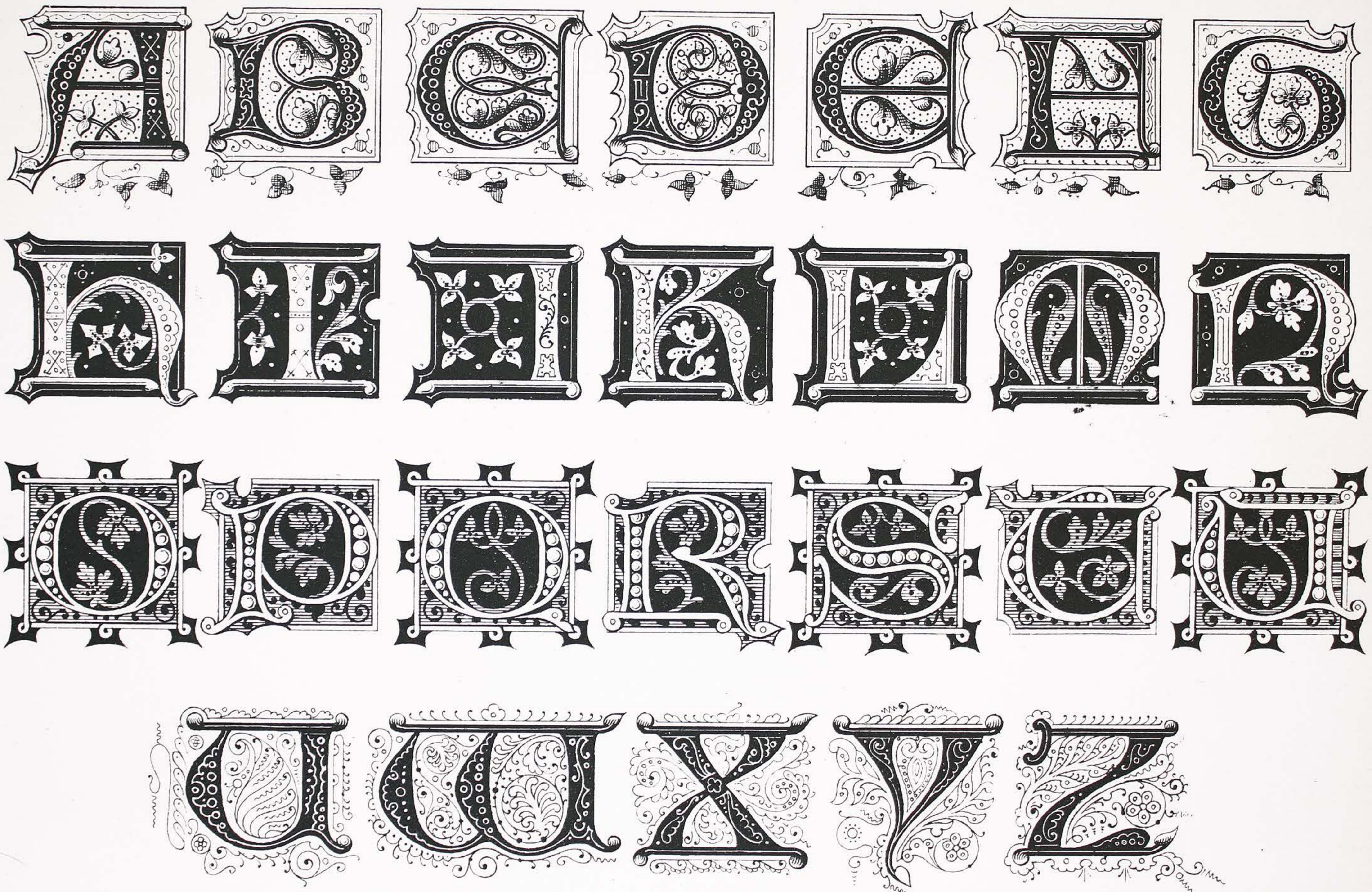


Alphabet Moyen-Age (XV^{ème} Siècle)

Tiré de la Bible du Roi Jean et de divers Manuscrits de la Bibliothèque Nationale.



Alphabet du XV^{ème} Siècle

tiré du Manuscrit N^o 145. franç. bibl. nat.

A

B

C

D

E

F

G

H

I

J

K

L

M

N

O

P

Q

R

S

T

V

W

X

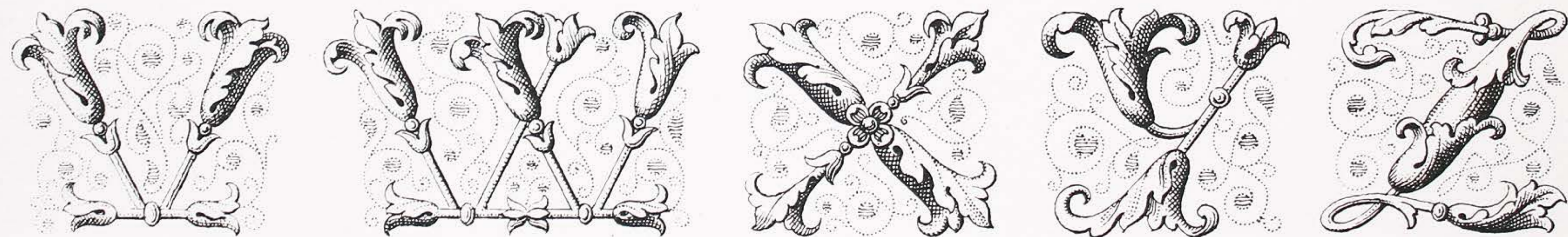
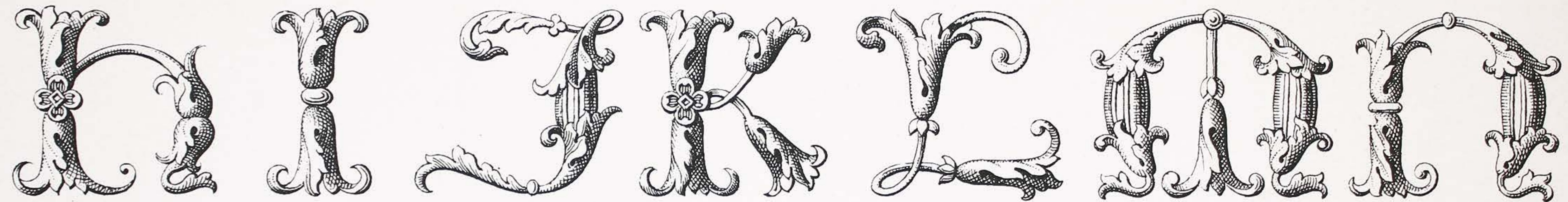
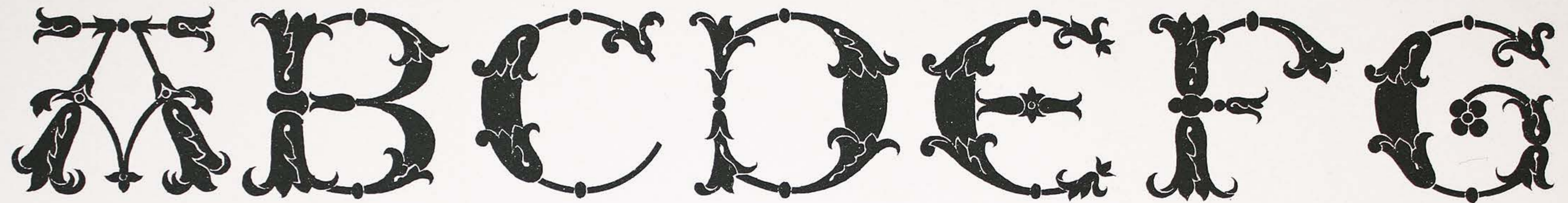
Y

Z

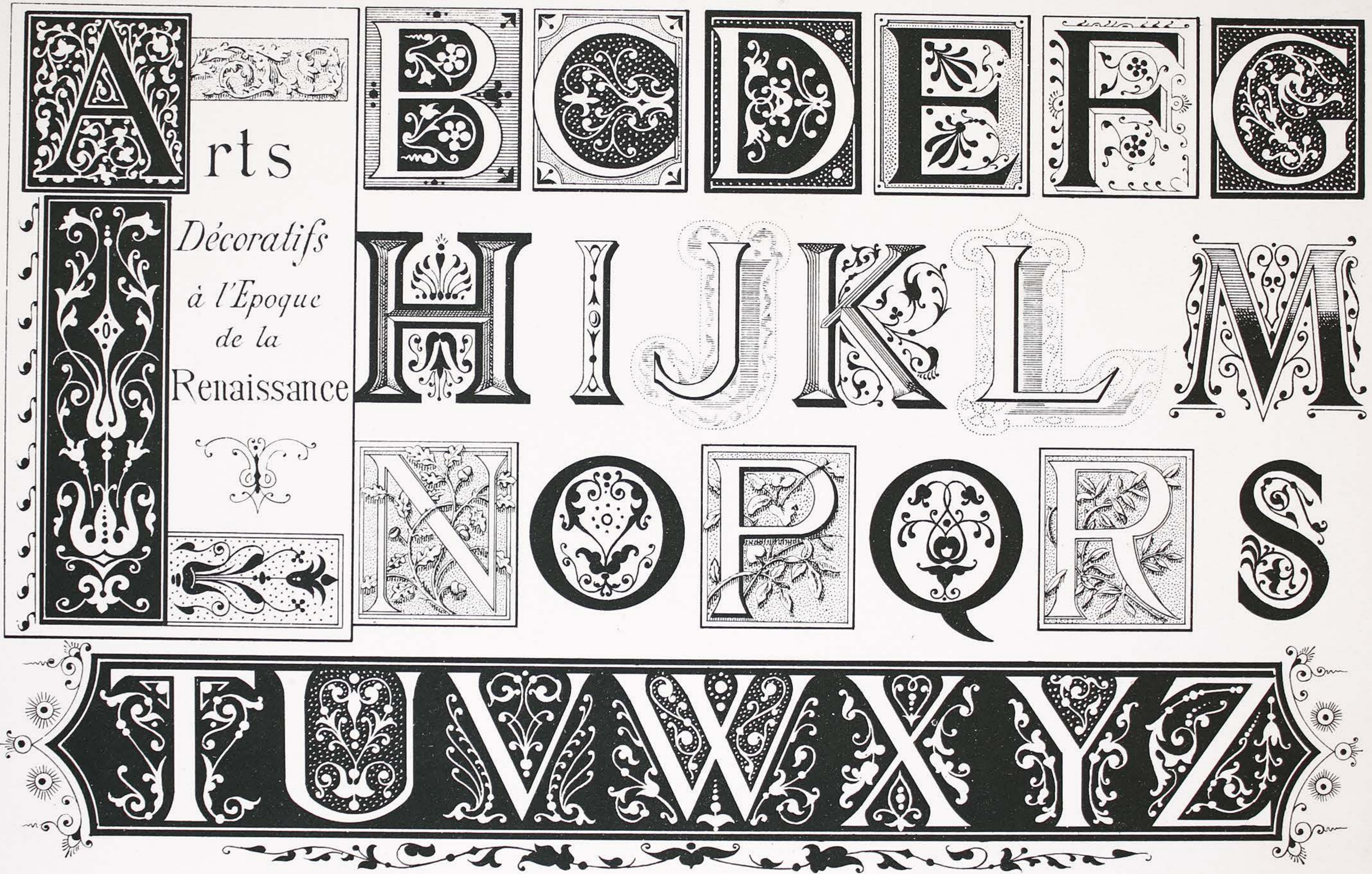
AA

Alphabet du XIII^{ème} Siècle (1^{ère} partie)

tiré du Manuscrit français. N^o 54. bibl. nat.

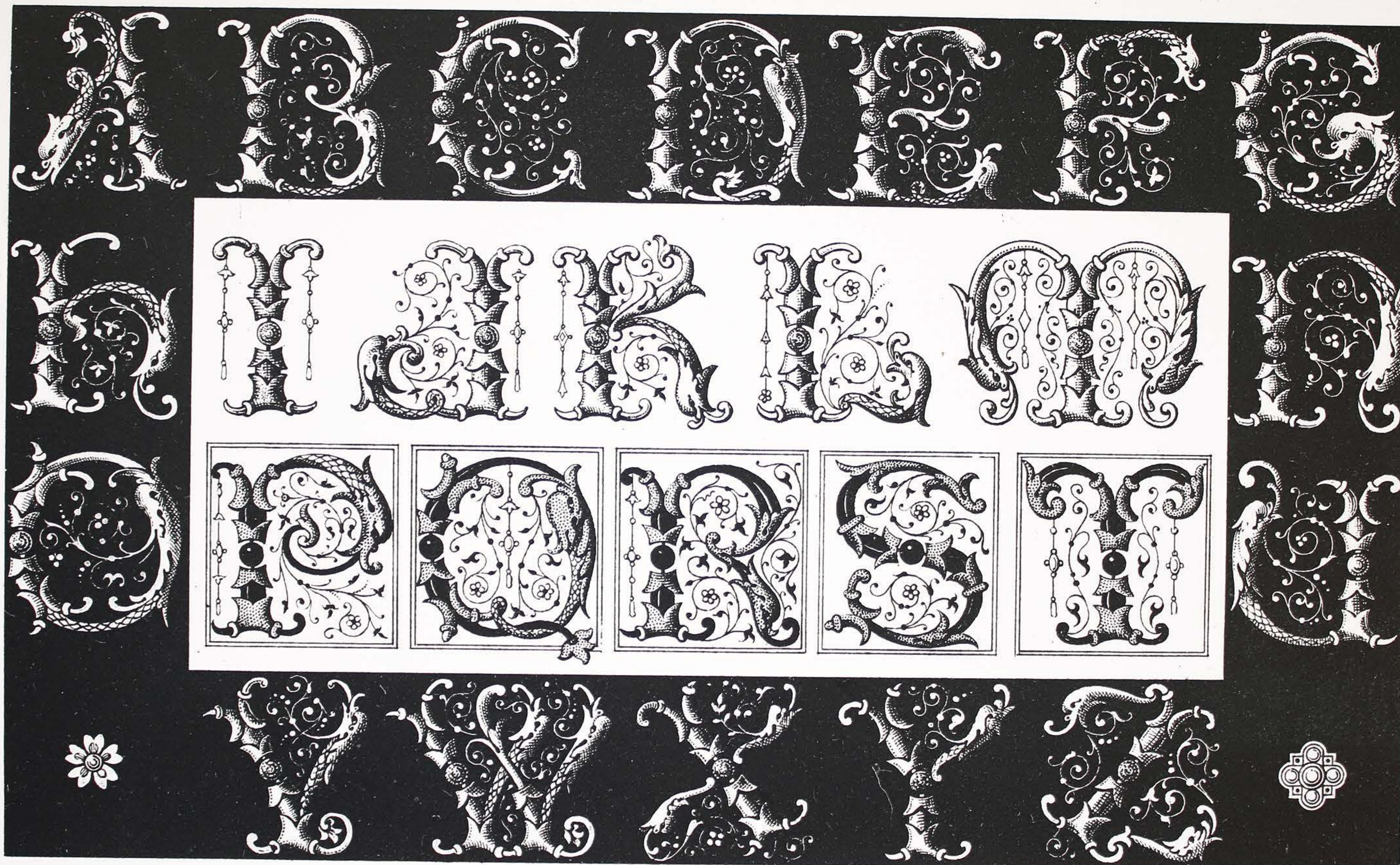


Alphabet Renaissance



Alphabet du XVI^{ème} Siècle

d'après un Manuscrit Italien



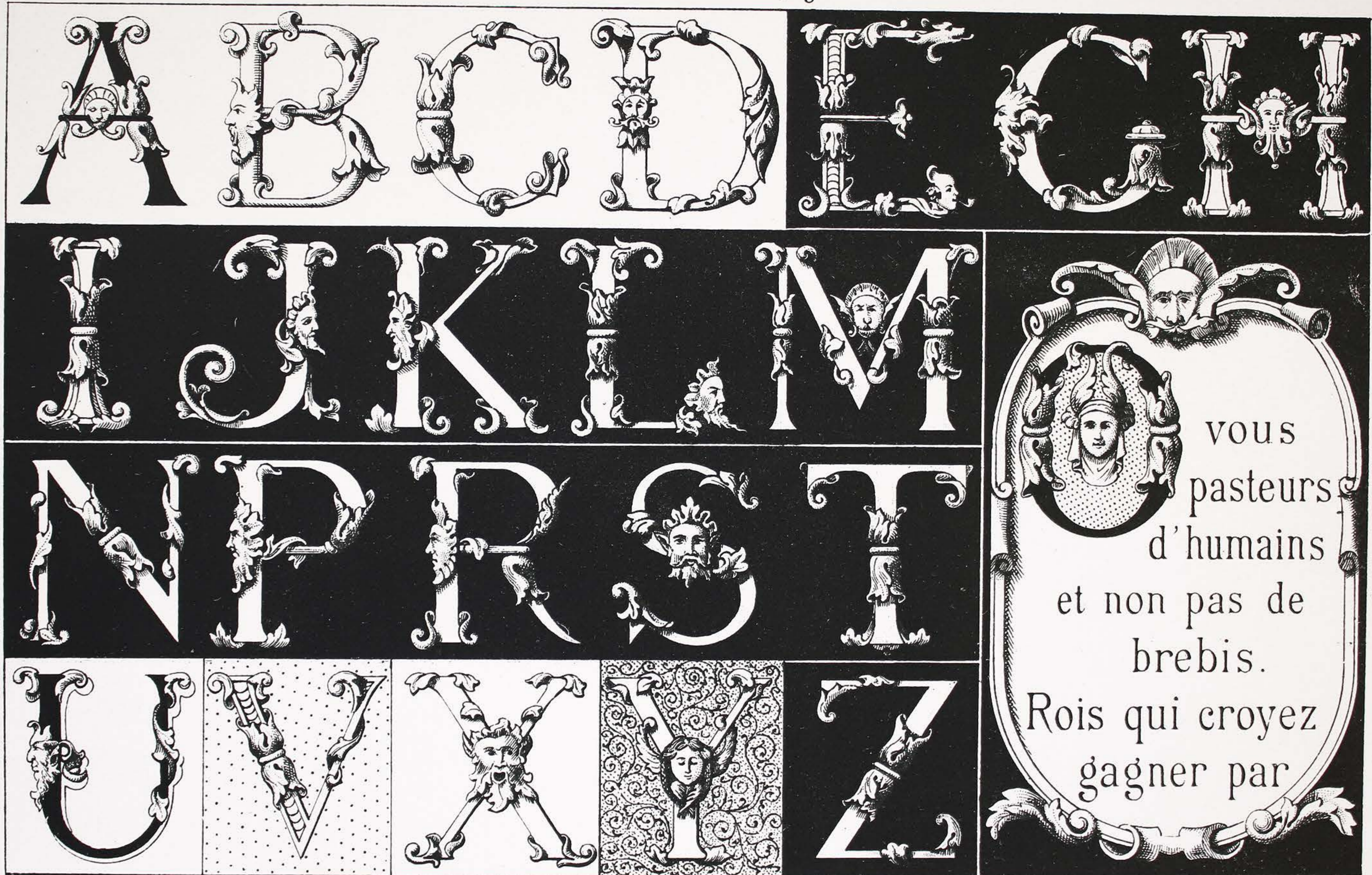
Alphabet de Roude



Botanique
Science
qui a
pour
objet la
description
et la
classification
des végétaux

Alphabet Renaissance

d'après un Manuscrit espagnol.



Alphabet Celtique

tiré des Manuscrits de l'époque



ALPHABET GOTHIQUE FANTAISIE

Composé d'éléments archéologiques.



Alphabet du XV^{ème} Siècle

d'après un Manuscrit franç. 145. bibl. nat.



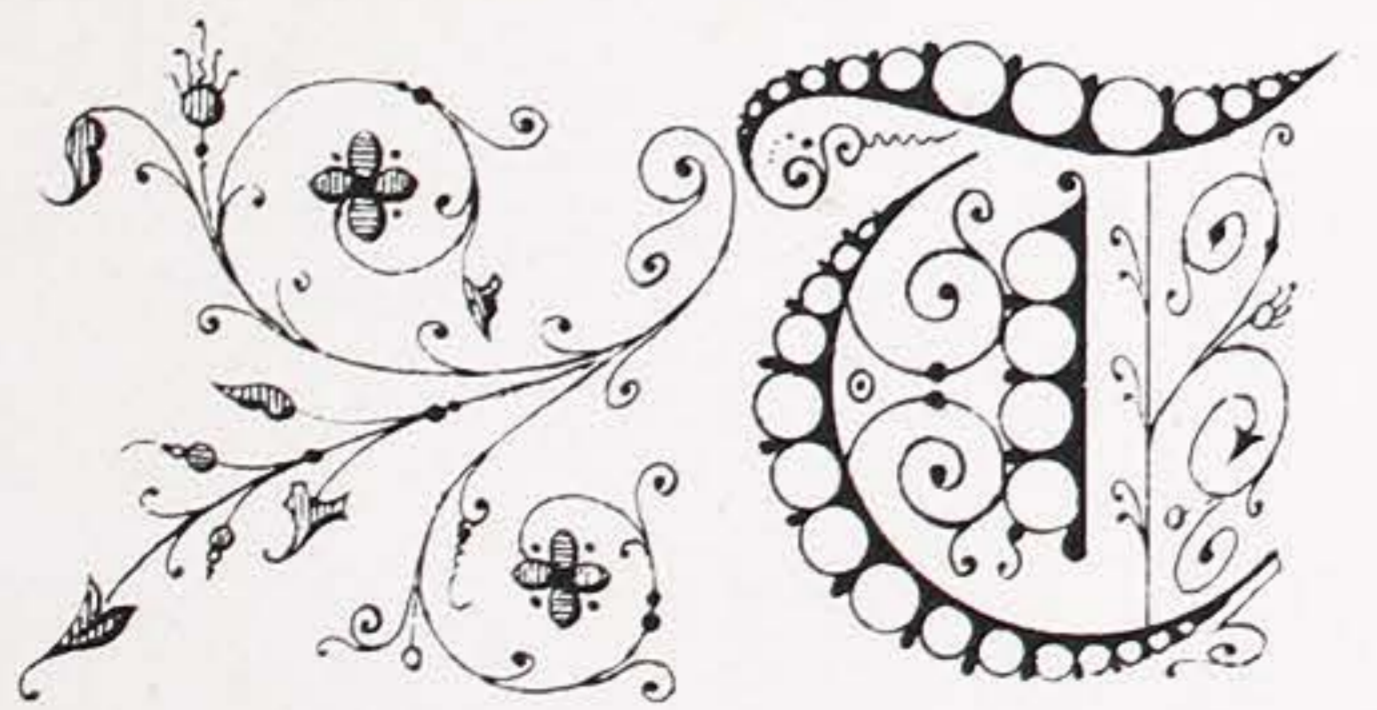
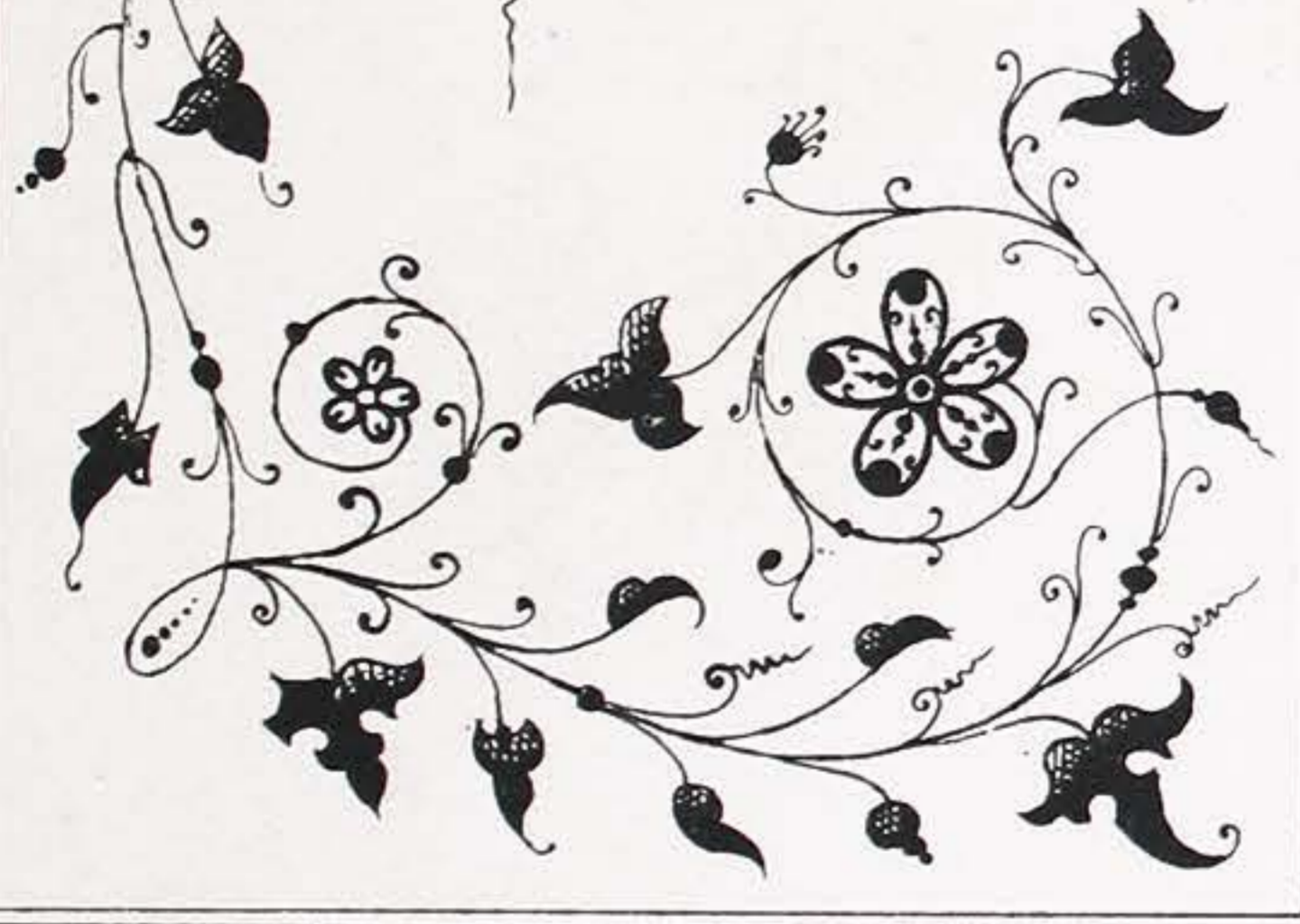
Ave Maria Gratia Plena

Reproduction d'une page d'un Manuscrit lat. N° 1173. bibl. nat.



A lphabet

Gothique

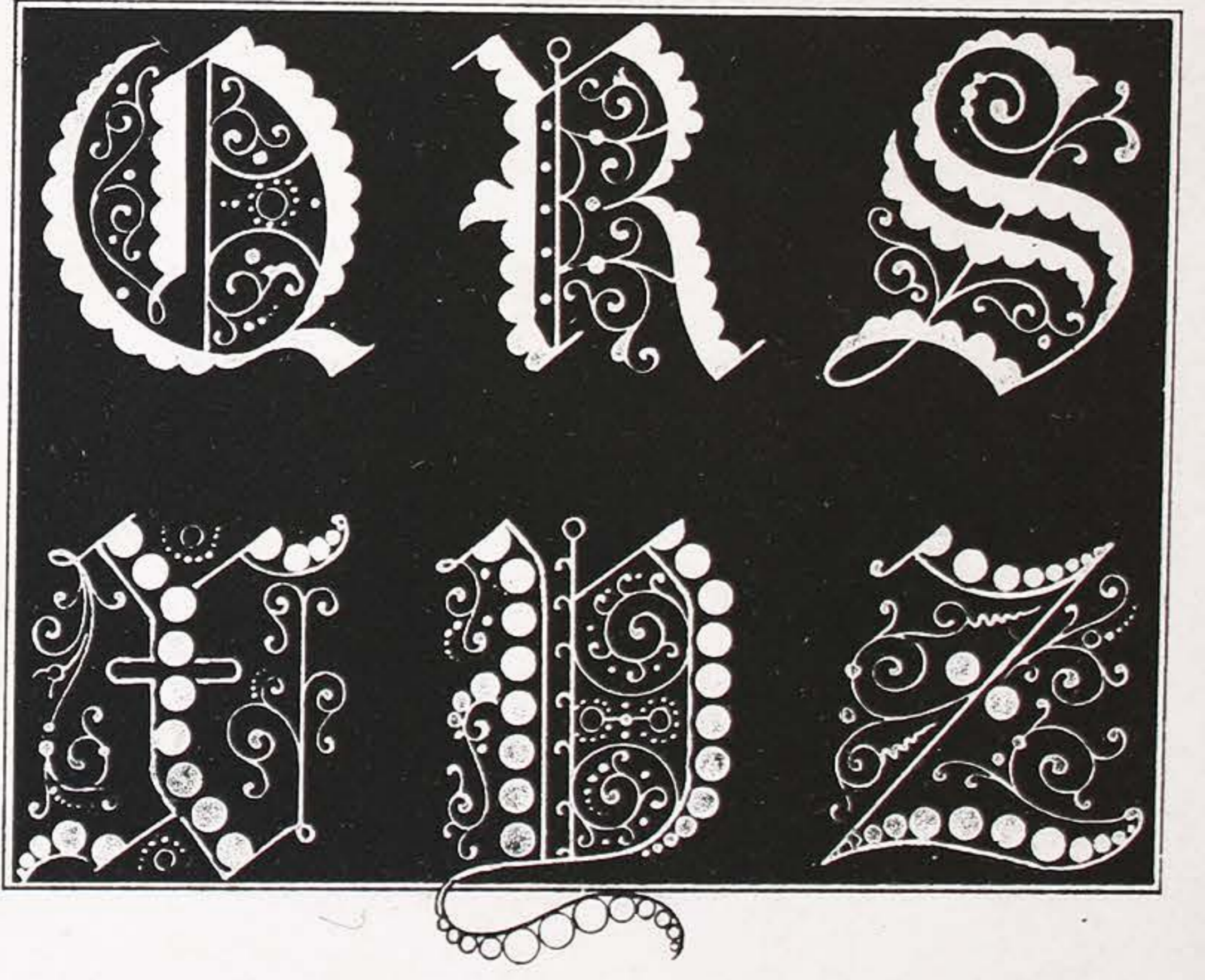


B C D E F G

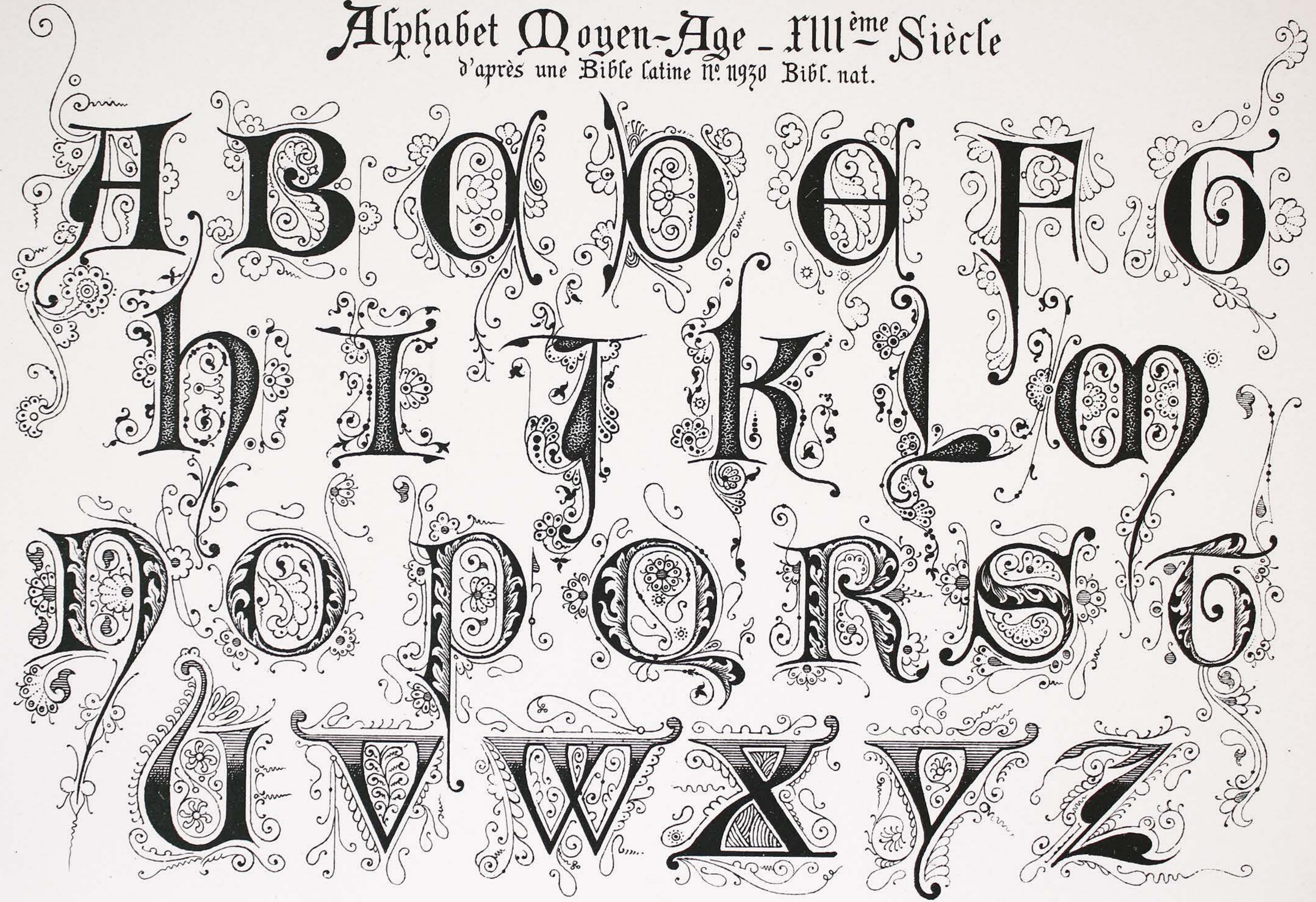
H I J K L M

N O P Q R S

T U V



Alphabet Moyen-Age - III^{ème} Siècle
d'après une Bible latine n° 1930 Bibl. nat.

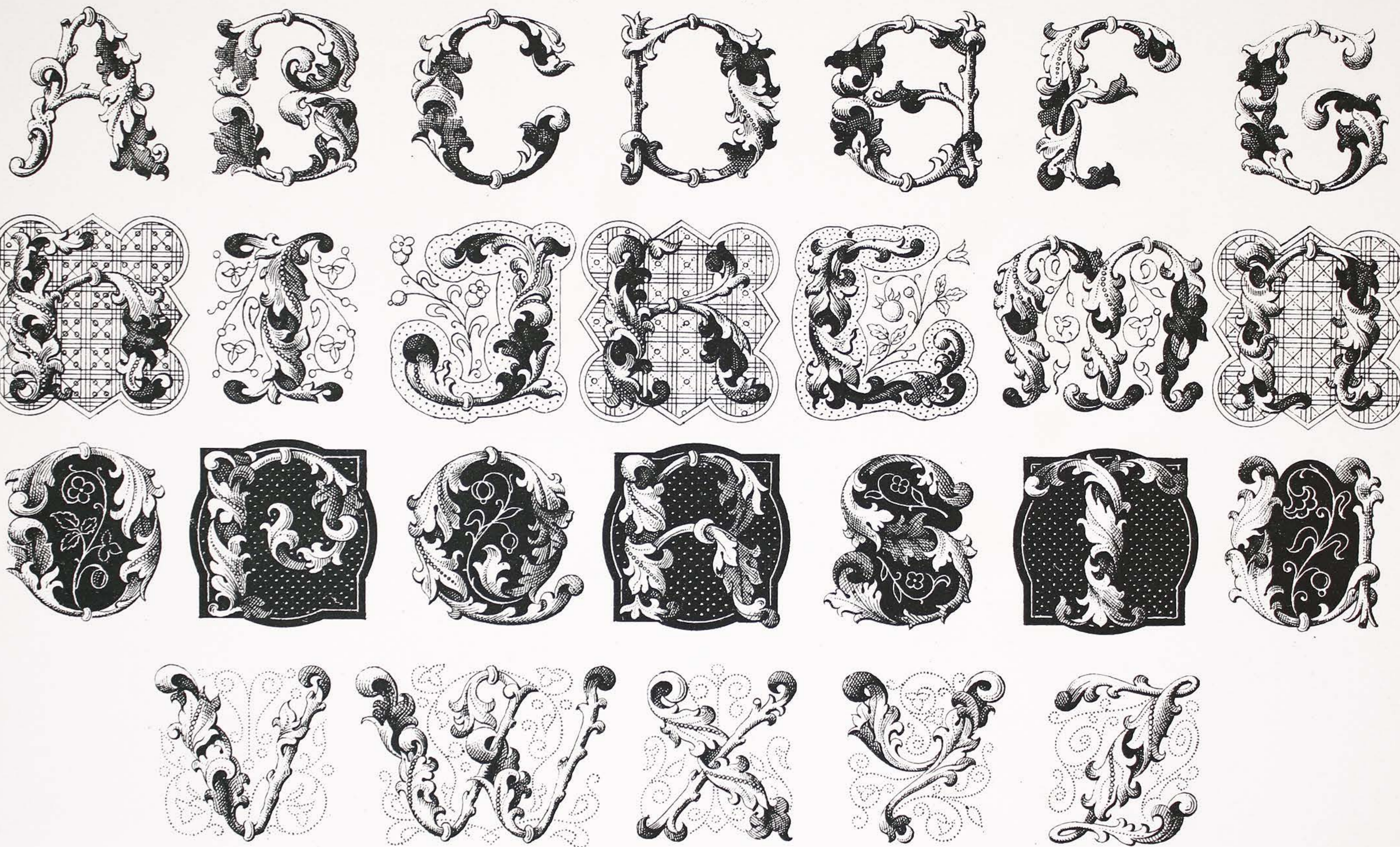


Alphabet d'Anglaise

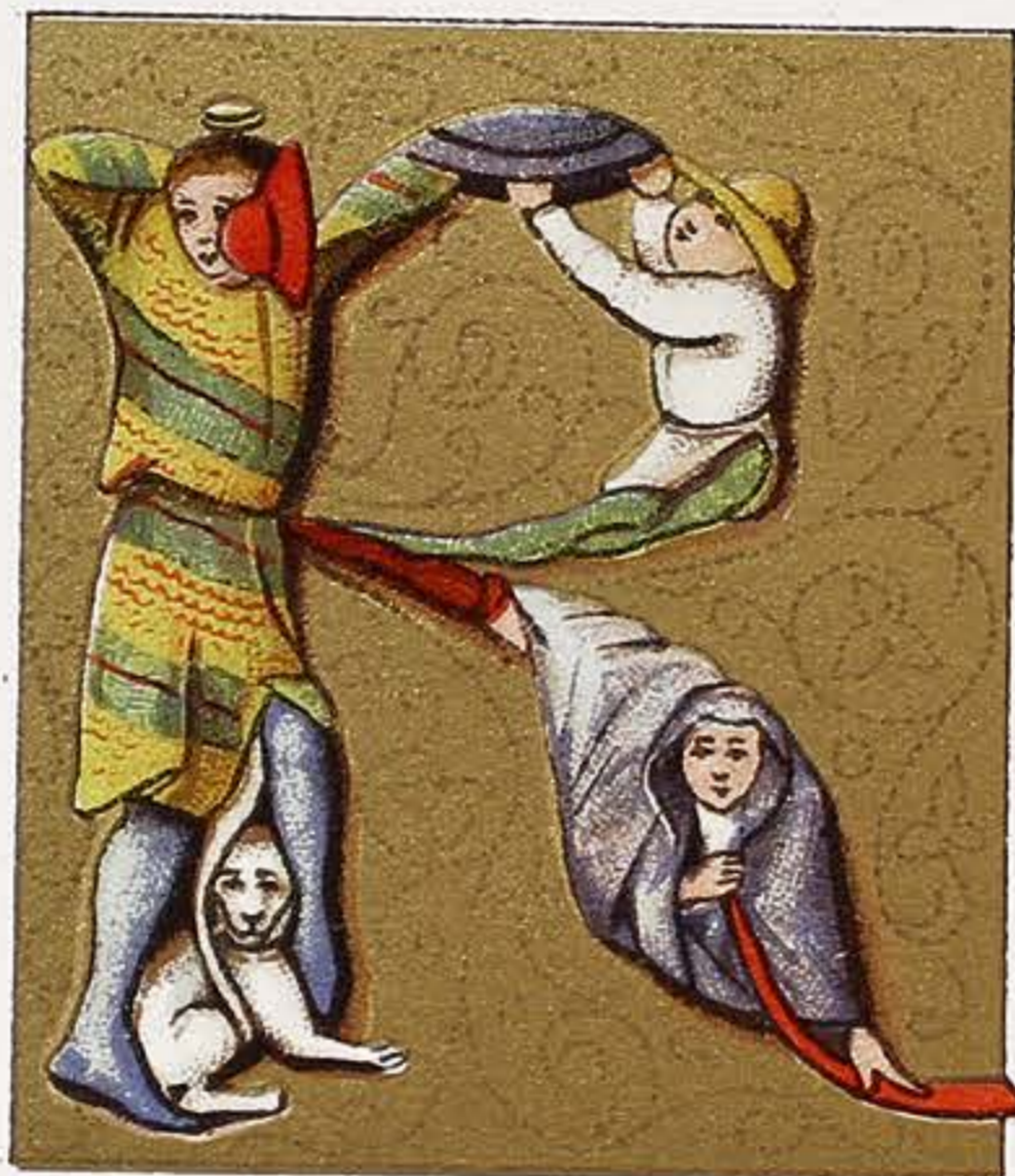
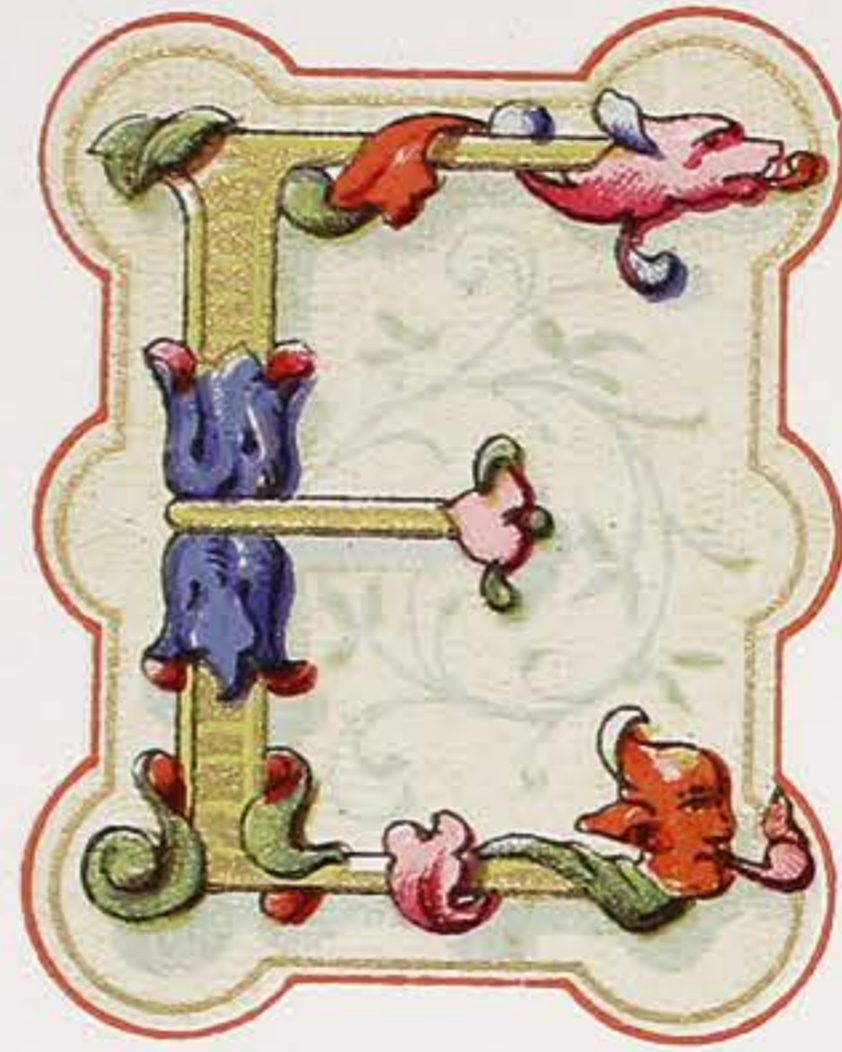


Alphabet du XV^{ème} Siècle.

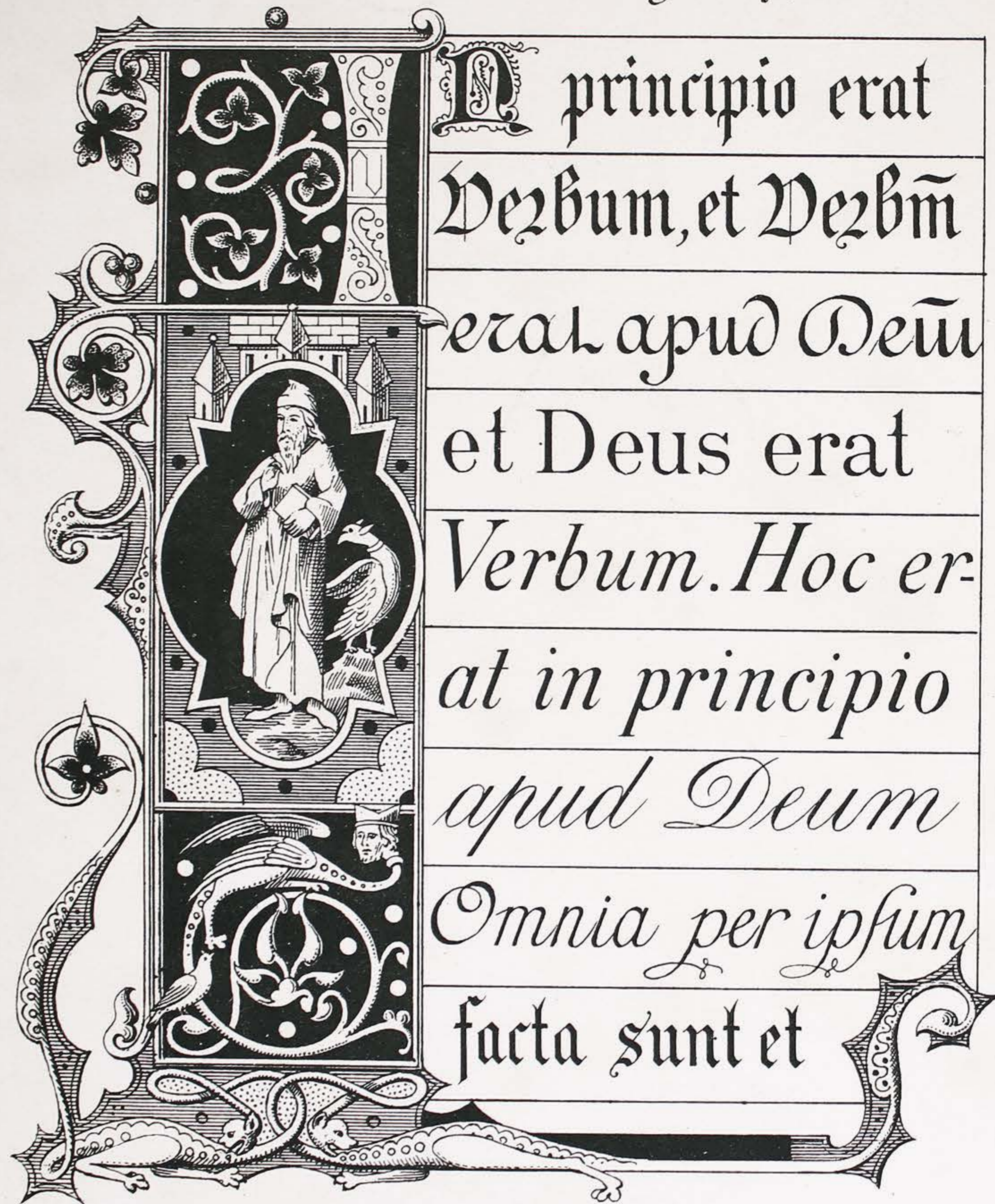
Tiré du Manuscrit N^o. 145 franç. Bibl Nat.



Interprétation en Couleurs des Alphabets.



Fragment de Canon d'Autel
avec Caractères minuscules de différents styles.



Signette fantaisie.



