

Одобрено разными Учеными и Учебными Комитетами  
и удостоено 22 наград и др. одобрительных отзывов

# ВЪЗРОЖДЕНІЕ

— КЪ —

## изученію круглаго ленточнаго (ronde) шрифта

Составлено Уредителемъ Курсовъ  
Каллиграфіи и преподавателемъ  
А. М. Петинскимъ.

Третье значительно дополненное издание  
Картографическаго Заведенія А. А.  
Цына.

Цына

Иредуйте

3 руб.

транспаранты и брошюры „Объяснительный текстъ.”

# Ветреный путь.

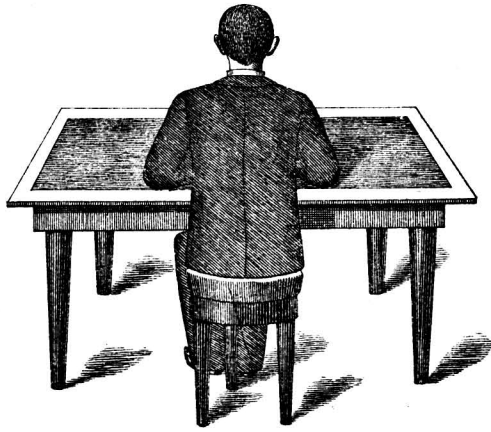
Много в жизни разных целей,  
Много разных есть путей,  
И науки, и открытий,  
И искусства у людей.  
И науки и искусства  
Всё направлены к тацу,  
Чтоб будить в нас святость чув-  
ства,  
Чтоб разсвят в жизни тьму,  
Осчастливить человека.  
Но чередой бьются века  
Цель же счастья, как и прежде,  
Безконечно далека.....  
Много будешь лбы трудиться,  
Тайны природы открывать,  
Всё вперед, вперед стремиться  
Счастья в жизни достигать  
И от сальной фалыбели  
Биться с горькою судьбой.....  
Но придет к жеганной цгли  
Лишь путель любви святой.



Составил Лена Отдѣла графических искусств  
Учебно-воспитательного Филиала Педагогического  
Музея военнопленных заведений

А. И. Петинский

1-Посадка.



4-Видъ герметической гашетки со жидкостью, и погружения пера въ жидкость въ-пуклою стороною.



9-Перья для крупнаго письма и умныхъ объявленій:

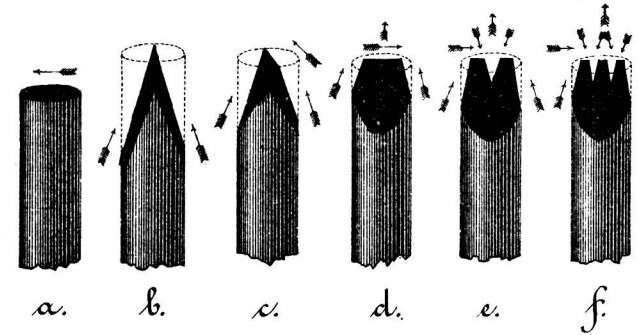
а)-Буттаперья №№ 121, 122, 123 и 124.



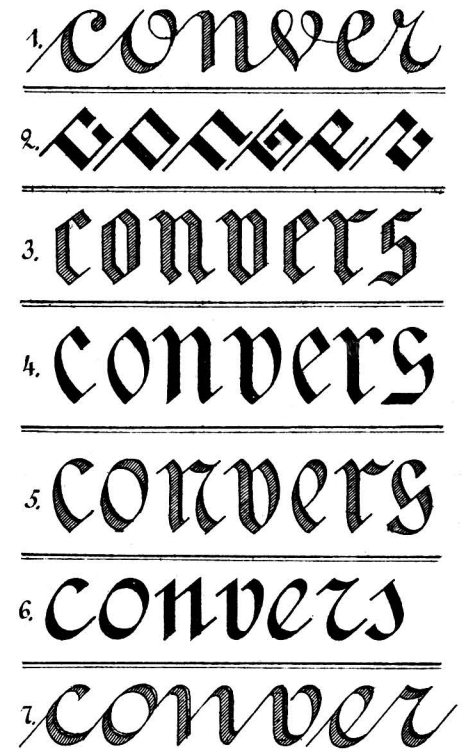
б)-Металлическія №№ 131, 133, 135 и 137.



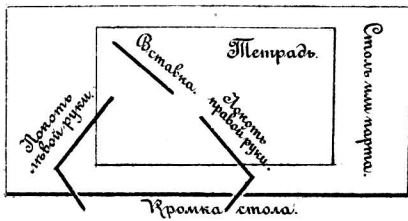
в)-Деревяныя; приготавливаются хозяйственнымъ способомъ изъ березы, осины и камыша:



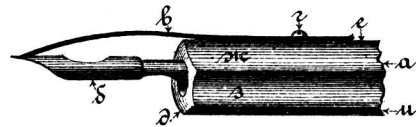
12- Происхождение шрифта.



2. Положеніе тетради, рукъ и вставки съ перомъ.



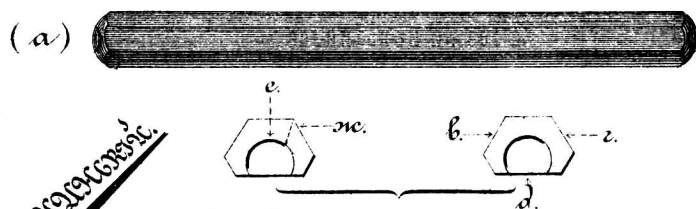
5-Вставка съ латунной пластинкой (резерв)



6-Перо съ собирателемъ жидкости.

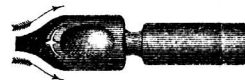


3-Вставка въ уменьшенномъ видѣ.



(б) Разрѣзы вставки въ натуральную величину.

7-Видъ пера после погружения въ жидкость.



10-Перья съ 1-мъ, 2-мъ и 3-мъ слѣдами, для изумныхъ крупныхъ надписей, подъ литерали:



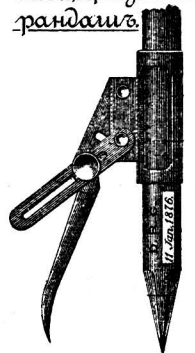
Перья №№ 400, 405 и 406.



8-Пычка для герметическихъ, №№ 140, 141 и 142, перьевъ.



11-Циркуль-карандашъ.



# Нормальная величина шрифта:

1. 1. А 2. а.: - = + x 3. цц, ,, ” 4. ъѡк! ? § № % 5. 12½ 14умд 111Vумд ий 6. гзрру 7. фсф () {} [] 8. цц 9. г г з з у у 10. j

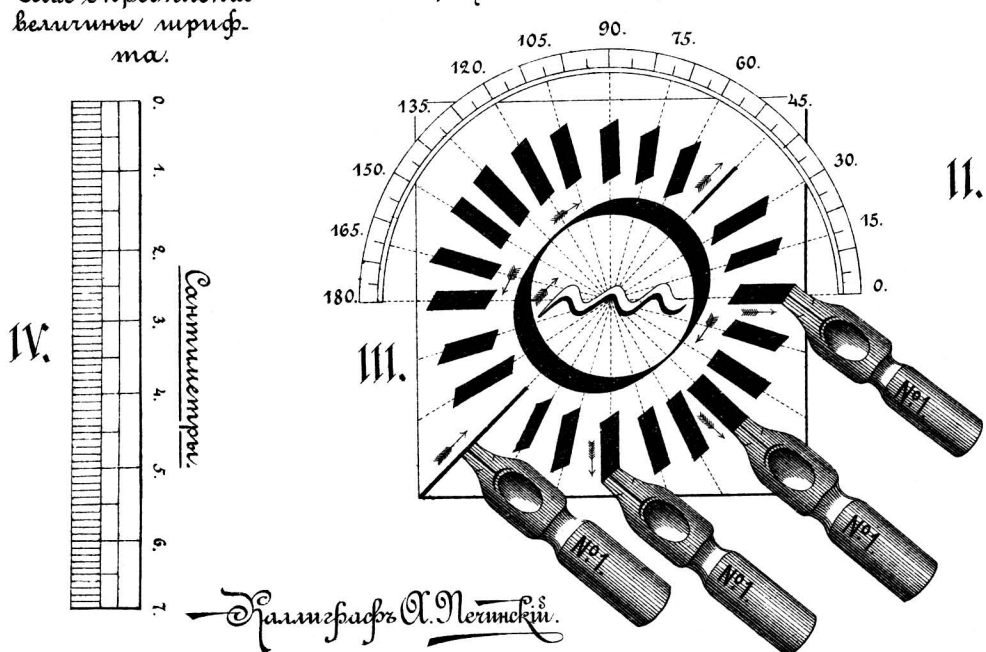
II. Черт. №142.  
Аабр. №24. У, з, j. №6.  
Аабвг. №57. З. №5.  
Аду. №931, 1. №4 и №40, 50.  
Авз. №418.  
Перо №50 №3 и №30, 80.  
Кк. Тсра.  
Перо №80 №2½ и №20, 70.  
Егрд. Черп.  
Перо №70

Рис. 1. Рис. 2. Рис. 3. Рис. 4. Рис. 5. Рис. 6.

См. транспар. №9№7 и 8. См. транспаранты №9№5 и 7. См. транспаранты №9№4 и 6.

Для определения величины шрифта.

Ширина линий по разным направлениям.



II. №1.  
Аг.б.

Рис. 9.

См. транспарантъ №1.

№1½ и №60, 10.  
А. Тр. 1.

Перо №10

Рис. 8.

См. транспарантъ №2.

№2.  
Зу. %

Рис. 7.


См. транспар. №9№3 и 5.

1. а б в г д е ж з з и й і к к л м н о

2. п р с т у ф х ц ч ш щ ъ ы ь ъ ъ

3. ъ ѡ ѡ ѡ ѡ а, в, г, д, е, з, у, ф.

4. №, !, ?, §, %, ( ), { }, ::, -, +, X, ...”.

5. 1, 2, 3, 3, 4, 5, 6, 7, 7, 8, 9, 10½, 78.00, .

Транспарантность №1.

Писать пером №1, вначале по прозрач. бумаге, а затем - по транспаранту №1, вь преглахахь, указанныахь на рисункахъ 1-2 и 5 и 11-9 „Формальная величина шрифта” (Листъ 2).

6. мми, мми, мма, лапа, гага,  
 7. мма, мма, мма, кма, пока, с,  
 8. пма, мма мма мма, мма, зз,  
 9. мма, зной, сам, сиз, сага, з,  
 10. зма, мма, лама, плата, х,  
 11. шапка, машина, колесо, стек-  
 12. ло, сапоги, тама, тастый, ц, э.  
 13. 1, 12, 123, 1234, 12345, 123456, 78910.

© ГИИ

Писать пером №1, вначале по прозрам. Бумаге, а затем по транспаранту №1, в пределах, указанных на рисунках 1, 1 и 8 и 11, - 9 „Формальная величина шрифта” (Лист 2).

Лист 5.

14. А, А, Б, В, Г, Д, Е, И, К, Л, М, Н,

15. Ж, З, И, К, Л, М, Н, О, П, Р, С, Т, У, Ф,

16. Х, У, У, У, У, Ф, Ф, Ф, Ф, Ф, Ф,

17. Ф, Ф, Ф, Ф, Ф, Ф, Ф, Ф, Ф, Ф, Ф,

18. Ф, Ф, Ф, Ф, Ф, Ф, Ф, Ф, Ф, Ф, Ф,

19.  
20.  
21.  
22.  
23.

Ма Мага, Она, Адо, Мама, Мамаи,  
Транспарантъ № 1.



Шуа, Яму, Яфа, Ока, Флоу, § 2,

Туз, Лита, Елена, Куба, Пука, Не,

Потти, Верро, Двина, Нордо, § 1,

12,00, 34.0/10, 555.1/4, 60.1/2, № 7892.







Писать перьями №№ 10, 60 и 1½, вначале по прозрач. бумаге, а затем - по транспаранту №2, вь предголахъ, указанных на рисункахъ 1, 1, 2, 3, 4, 5, 6, 7, 8, и 9 и 11, 8, „Нормальная величина шрифта“ (См. Листъ 2 и объясн. текстъ).

Листъ 8.

7. *el, M, ell, Fl, Fl, O, T, P, C, Tl, Y,*

8. *y, fb, X, X, u, 2l, u, ul, ul, ul,*

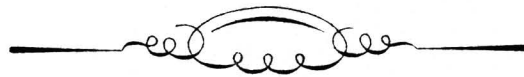
9. *ul, 2ll, L, Ll, L, Tl, Tl, I, I-O, A,*

10. *A, A, I-O, O, D, 3, K, Fl, Tl, L.*

При исполненіи тонкаго штриха у цифры V, локоть правой руки немого подвигать кверху.

11. *I, II, III, IV, V, VI, VII, VIII, IX, X, X, X, X, L, L.*

*И. М. Кошкинъ*



Писать перомъ № 2. вначале по прозрагн. бумагѣ, а затѣмъ - по транспаранту № 3. въ предѣлахъ, указанныхъ на рисункахъ 1, 1, 2, 3, 4, 5, 6, 7, и 8 и 11, 7, „Нормальная величина шрифта“ (См. листъ 2 и объясн. текстъ).

Листъ 9.

1. Мыза, Дено, Докъ, Сагъ, Школа, № 12.

2. Плацъ, Биржа, Сынокъ, Манежъ, § 54.

3. Соборъ, Складъ, Заборъ, Меморъ, 55½%.

4. Суторъ, Ласохня, Кузница, Дворецъ,

5. Вокзалъ, Училище, Казафия, 67, 89890.

6. Фабрика, Книжка, Арсеналъ, Л, Ш.

© А. Д. Шевченко

Писать перьями №№ 20, 70 и 2½ вначале по прозрач. бумаге, а затем - по транспаранту №4 вь предголахъ, указанных на рисункахъ 1, 1,2, 3, 4, 5, 6, 7, и 8 и 11, 6 „Нормальная величина шрифта“ (См. листъ 2 и объяс. текстъ).

1. o a c a b v g d d d e e i s s f z z z m i k k k k k l m n o p r s t u y s f

2. x f u c m m u o t o m o e o n o u . : ; „ ” ! , ? , % , № , ( ) , { }

3. 0, 1, 2, 3, 3, 4, ————— 5, 6, 7, 8, 9, 1/2.

А. Герунки

4. A, A, A, B, C, B, B, T, D, D, D, E, E, E, M, M, 3, 3,

5. U, U, I, K, A, e, M, e, H, O, T, P, L, P, C, M,

6. Y, G, G, G, X, X, U, U, U, U, U, U, U, U, L,

7. L, L, T, T, A, A, O, O, B, M, H, K, L, L.



Писать пером № 3. вначале по прозрач. бумаге, а затем и - по транспаранту №5. вь предголахъ, указанных на рисункахъ 1-1, 2, 3, 4, 5, 6, 7, 8 и 9 и 11-5 „Нормальная величина шрифта“ (См. Листъ 2 и объясн. текстъ).

Листъ 12.

10. А, Б, В, Г, Д, Е, Ж, З, И, Й, К, Л, М, Н, О, П, Р, С, Т, У, Ф,

11. Х, Ц, Ч, Ш, Щ, Ъ, Ь, Ь, Ъ, Ъ, Ъ, Я, Ъ. А, А, А, А, А,

12. Б, Б, Б, Б, Б, Б, В, В, В, В, В, В, В, В, В, В, В,

13. Г, Г, Г, Г, Г, Г, З, З, З, И, И, И, И, И, И, И, И,

14. К, К, К, К, К, К, Л, Л, Л, Л, Л, Л, Л, Л, Л, Л, Л,

15. М, М, М, М, М, М, П, П, П, П, П, П, П, П, П, П, П,

16. Р, Р, Р, Р, Р, Р, С, С, С, С, С, С, С, С, С, С, С,

17. Т, Т, Т, Т, Т, Т, У, У, У, У, У, У, У, У, У, У, У,

18. Ф, Ф, Ф, Ф, Ф, Ф, Х, Х, Х, Х, Х, Х, Х, Х, Х, Х, Х,

— 1 —  
Чертежи  
Перо №1.

— 2 —  
Проектъ. 1. 1.  
Перо №10. №1½. №60.

— 4 —  
Профиль с. в.  
Перо №2.

— 3 —  
Кантата.  
Перо №400 мм №№, мм. А1, А2, А3, В1, В2, В3, С1, С2, С3. Деревян. парог.

— 5 —  
Планъ.  
Перо №20, 70 мм 2½.

— 6 —  
Мадрица с. в.  
Перо №30, 80 мм №3.

А. Печурский

— 7 —  
Книга.  
Перо №60, 10 мм №1½.

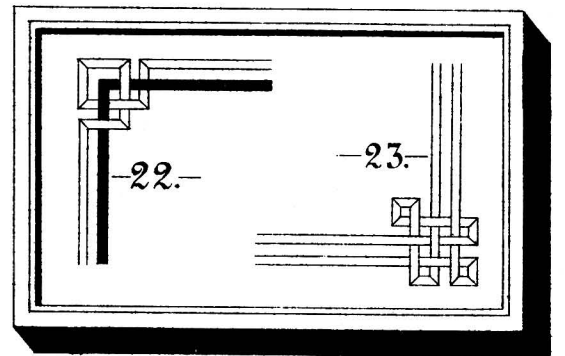
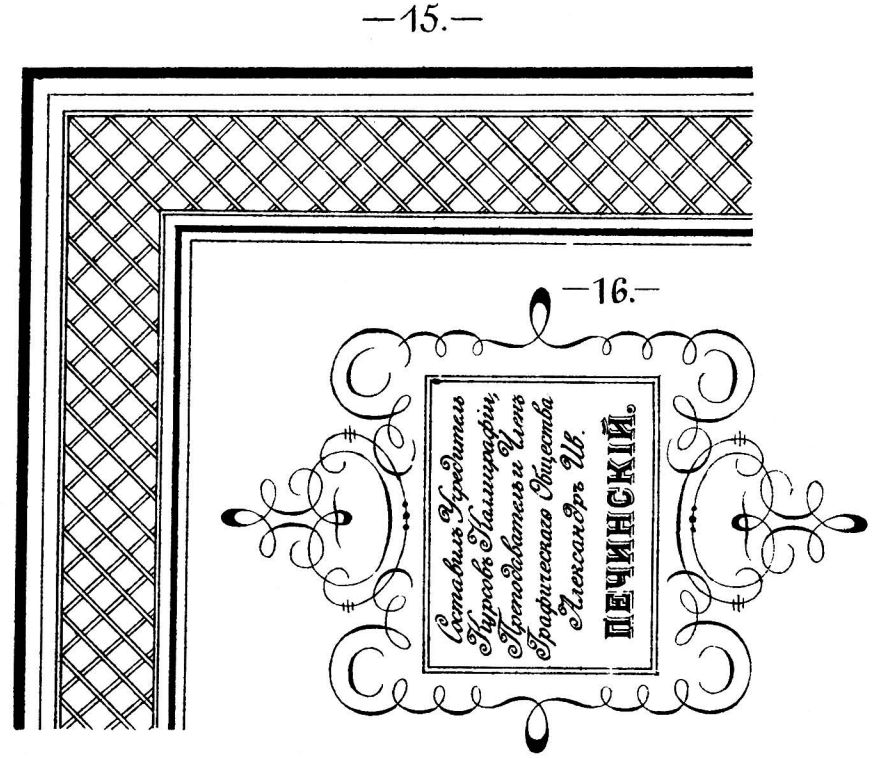
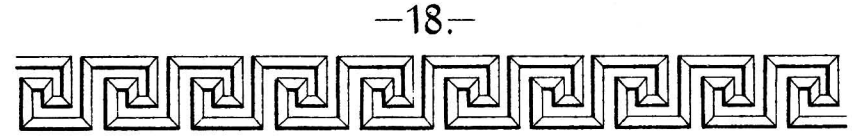
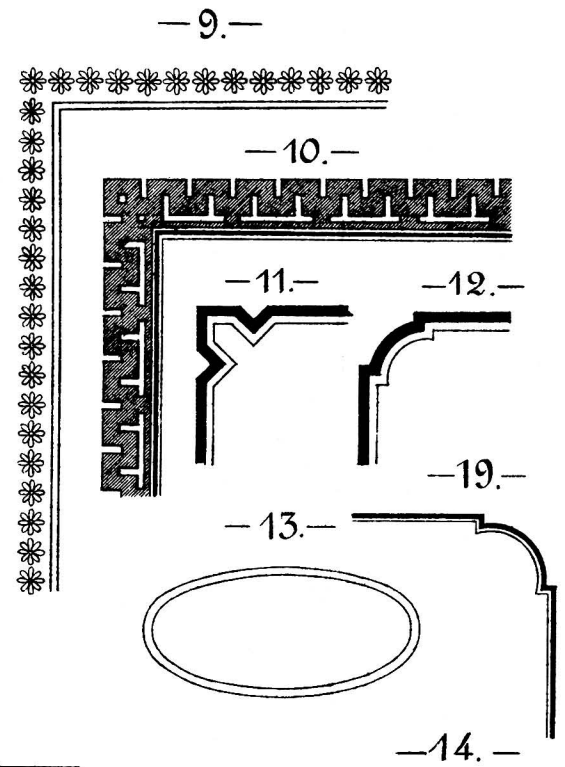
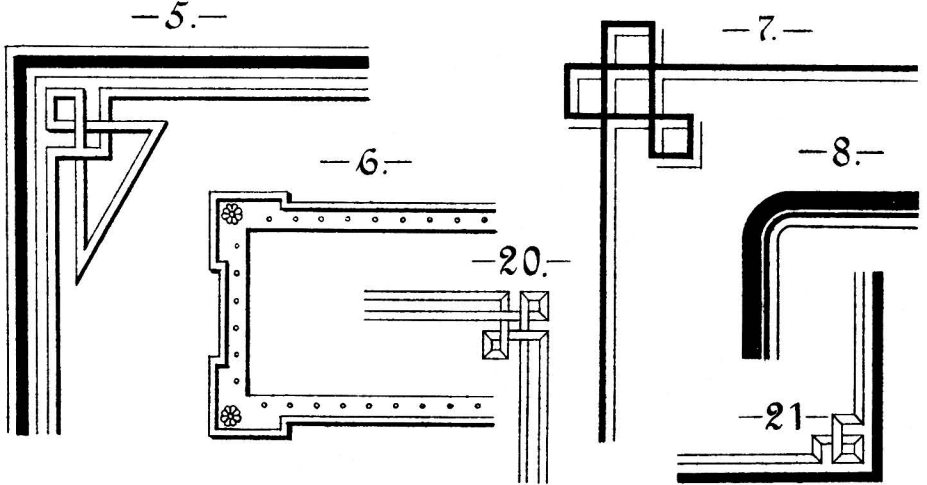
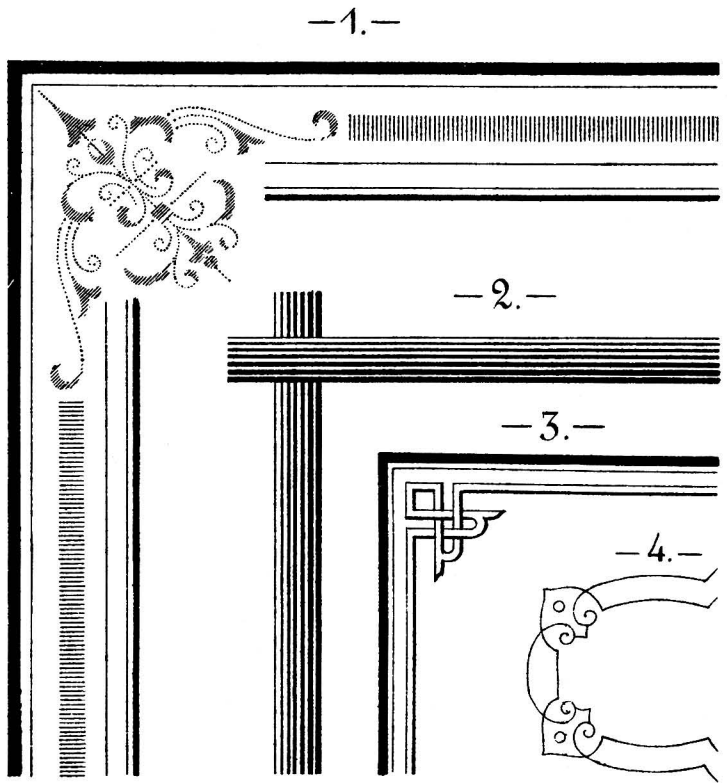
— 8 —  
Мостъ.  
Перо №1.

— 9 —  
Разрѣзо по А В и С.  
Перо №3½. №24, №50, №4, №50.

— 10 —  
Бюковои видъ Бюдки.  
Перо №4 мм №40.

См. листъ 2, "Нормальная величина шрифта" и объяснительный текстъ.

# Формы рамок.



↑  
Мушкетеръ



Принтеръ надписи на  
картѣ.

Апортъ

Контуръ - двумя между собою связанными карандашами, а отдѣлку обыкновеннымъ перомъ.

Европейской Россіи,

№ 60.

— сь показаніемъ —

№ 3.

% лѣсистости и степного лѣсоразведенія.

№ 20.

Масштабъ 60 верствъ въ дюймѣ.

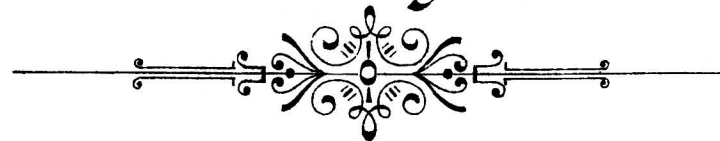
№ 3 1/2.

Изготовлена

№ 80.

въ Московскомъ Департаментѣ М.З.

№ 2 1/2.



# Напечатать латинскихъ буквъ.

Перомъ № 3 1/2.

a, a, b, c, c, d, d, e, f, f, f, g, g, h, h,  
 h, i, j, k, k, k, k, l, l, m, n, o, p, p,  
 q, q, r, s, t, t, t, u, v, w, x, y, z.

A, A, A, B, B, C, D, D, D, D,  
 E, E, E, F, F, F, G, H, I, K, L,  
 M, M, N, N, N, O, O, O, O,  
 P, P, P, P, P, Q, Q, R, R, R,  
 S, S, S, S, S, T, T, U, U, U, U,  
 V, V, V, W, W, X, X, X, Z, Z,

Перомъ № 6<sup>н</sup>.

A, B, C, D, E, F, G, H, I, K, L, M, N, O, P, Q, R, S, T, U,  
 V, W, X, Y, Z — A, A, A, A, A, A, B, B, B, B,  
 B, C, C, D, D, D, E, E, E, F, G, H, H, I, J, J, K, K, L, M, M,  
 N, N, O, O, P, P, Q, Q, R, R, R, S, S, T, T, T, U, U, U, U,  
 V, V, W, W, W, X, X, Y, Y, Z, Z, Z, Z.

## 1) Математическіе знаки.

Перомъ перомъ.

$\delta$  -- + + X  $\pm$  = < >  $\infty$   $\Delta$  L  $\angle$  V  
 $\sqrt{\infty}$  #  $\perp$   $\square$   $\circ$   $\odot$  //  $\downarrow$  // ( ) ( ) || || ||  $\pi$

## 2) Картографическіе знаки.

Перомъ перомъ.

## 3) Математическія формулы.

### а) Алгебра:

$$\begin{aligned} (a \pm b)^2 &= a^2 \pm 2ab + b^2 \\ (a \pm b)^3 &= a^3 \pm 3a^2b \pm 3ab^2 \pm b^3 \\ (a+b)(a-b) &= a^2 - b^2 \\ \sqrt[n]{a^m} &= a^{\frac{m}{n}} \\ a^0 &= 1 \\ a^{-m} &= \frac{1}{a^m} \end{aligned} \left. \begin{array}{l} \\ \\ \\ \\ \\ \\ \end{array} \right\} \text{Перомъ № 6.}$$

### б) Тригонометрія:

Объемъ пирамиды усеченной параллельно основанію.

$$= \left( +s_1 + \sqrt{s_1 s_2} \right) \frac{h}{3}$$

### в) Тригонометрія.

$$\begin{aligned} \sin^2 A + \cos^2 A &= 1 \\ \cos A - \cos B &= -2 \sin \left( \frac{A+B}{2} \right) \sin \left( \frac{A-B}{2} \right) \end{aligned}$$

# Высота колеса.

По микрондр. № 3 1/2.  
 По разберез. круга. № 4.  
 $t = 8 \text{ н. } Z = 36 \quad D = 288$   
 $\leftarrow 17 \rightarrow \leftarrow 12 \frac{1}{2} \times 13 \frac{1}{2} \rightarrow$   
 87<sup>н</sup>  
 Уренкер 11 Емд. III к. Казунитъ В. № 4.

См. Листъ 2, Нормальная величина шрифта и объемъ текста.



Отраднѣ въ часъ догослуженья въ Мѣстѣ Все-  
вышнему съ мольбой погдѣ звукъ торжественнаго нѣ-  
нѣя стремиться тужкою душой! Когда съ тужкою  
мольбой переждѣ Мобой склоняюсь я, то благода-  
тнѣ неземнаго гудна исполнена моя. Въ это свѣтлое  
мнѣнѣе я не могу не сознать, что гдѣ души упоко-  
нѣе лишь только Мнѣнѣ можешь гдѣ!...

Перо №4.

На стѣверъ дикамъ на стѣверъ грозномъ,  
Въ ущельѣ скамѣстѣ, глухомъ  
Кедръ спитъ, убавоканный нѣснами вѣтви,  
Подъ стѣжнѣмъ, алмазнѣмъ ковромъ  
И снится ему на горюгелѣ уютѣ  
Восточной земли сиротой  
Прекрасная пальма стоитъ увядая  
Палимая жнойной тоской.

И. Пешинкинъ

Изъ геометрии. Подобно тому, какъ всякое  
сужденіе о предметахъ и о взаимномъ ихъ от-  
ношеніи другъ къ другу изображается пись-  
момъ съ помощью ограниченнаго числа услов-  
ныхъ знаковъ или буквъ, точно такъ же сужде-  
ніе о формахъ предметовъ можно выра-  
зить на бумагѣ чертежемъ или рисункомъ,  
пользуясь ограниченными числомъ условныхъ  
знаковъ. На этомъ основаніи чертежная на-  
ука имѣетъ свою азбуку, знаніе которой  
облегчаетъ пониманіе самыхъ сложныхъ чер-  
тежей, и эта азбука состоитъ изъ условныхъ  
знаковъ, изображающихъ геометрическія по-  
верхности. Приступая къ изученію языка  
формъ или искусства гдѣтатъ и понимать  
чертежи и рисунки, необходимо прежде  
всего ознакомиться съ чертежной азбукой,

# Таблица болтов (δ).

## — по — (β). Винтору (z).

(2).

№№ по порядку (ε).	Наружный диаметр в англ. дюйм.	Наружный диаметр в мм.	Внутренний диаметр в мм.	Число ниток на 1 англ. дюйм.	Диаметр ластного шпана.	Высота гайки.	Высота гайки.	Допусковое натяжение.	Диаметр по наружу.
1.	1/8.	3,17.	2,35.	40.	6.	3.	3.	„	(β) 4.
2.	5/32.	3,96.	2,94.	32.	8.	4.	4.	„	(ε) 4.
3.	3/16.	4,75.	3,4.	24.	10.	5.	4.	„	5.
4.	1/4.	6,35.	4,72.	20.	12.	6.	5.	33.	7.
17.	1 1/2.	38,1.	32,68.	6.	61.	36.	27.	1560.	40.

Исполнял ученик II Отд. III класса (α).  
Позняков.

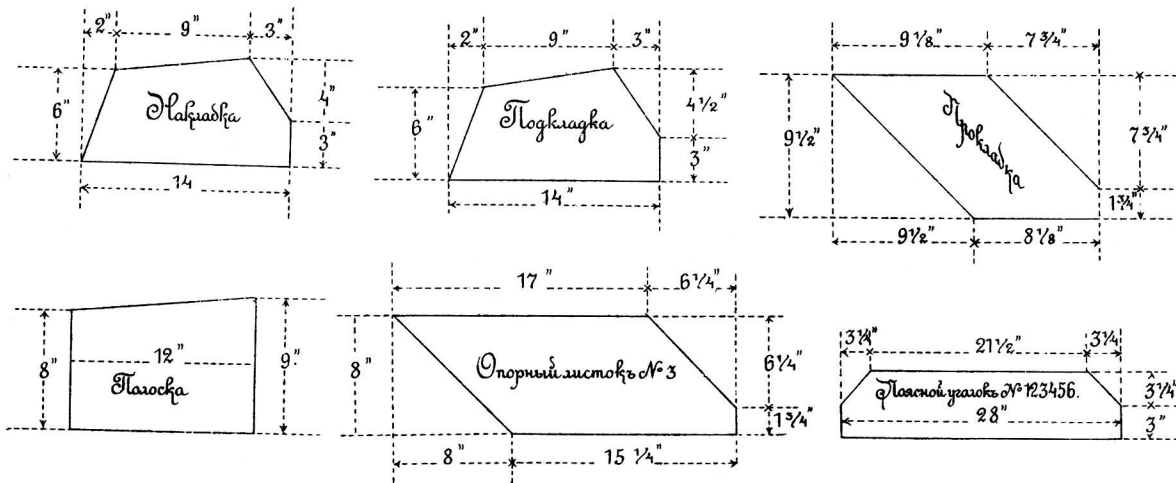
(α) пером № 4, (β) пером № 2 1/2, (γ) пером № 50, (z) пером № 30,  
(δ) пером № 20, (ε) пером № 6, (ж) пером № 5.



дирь солдатъ родко подаль проше-  
не Императору Августу (\*\*\*\*)  
„ Не смущайся сказать томъ, ты  
какъ будто подаешь хлѣбъ слону.“

Одинъ злогрѣй унави въ воду,  
сталь отчаянно звать на по-  
моць. „ Только томъ, кто тебѣ  
не знаетъ, спасетъ тебѣ,“ восклик-  
нулъ прохожій.

Перомъ № 142 (x).



(x) Чертежи - рейсфедерац. (y) Перомъ № 142. (z) Перомъ № 20, а от-  
дѣлку № 142. (ж) Перомъ № 4. (\*\*\*\*) Перомъ № 30, а отдѣлку-142.

Составилъ А. П. Пешинскій. 1917 годъ.

Примеже 1 №.

# Досмотровение.

96#20.

Дано се Т. А. Кривошеко-

96#30.

му в томъ, что она при постройкѣ

96#4.

Алановской н.д.с.с 17<sup>го</sup> октября 1895 г. со-

стоятъ въ должности сеноводога и т.д.

Нарамникъ работъ А. Минникова

96#3 1/2.

Примеже 2 №.

# Досмотровение.

96#20.

Предъавителю сего Мисселя-

96#4.

Бурскій мѣщанинъ Александръ

Евнудионову Исаевонокъ,

96#3.

25 летъ отъ роду, состоятъ и т.д.

Директора В. В. Диниковскій

96#30.

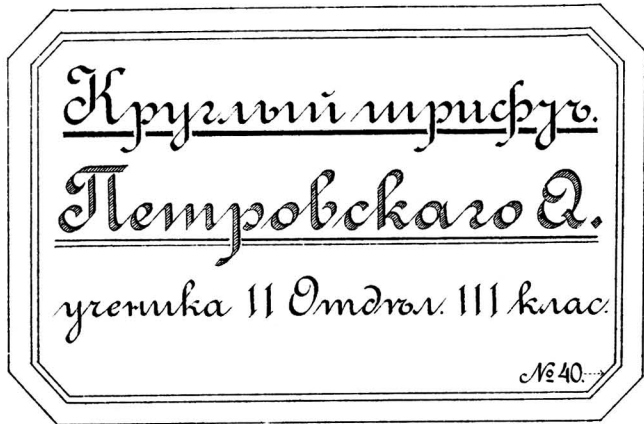
Секретарю Семрячинъ

96#4.

Итого 96#10

(#) Петровъ №20. Омдранскы Бухго и Виссетки-порамъ №142.

1) Ярлыкъ на тетрадь.



№ 4.

№ 30.

№ 5.

№ 40.

3) Наклейка на корешокъ книги.



№ 4.

№ 5.

№ 6.

4) Визитная карточка.



№ 5.

№ 6.

6) Фрагмента съ росчеркомъ.



№ 4.

5) Адресъ на конвертѣ.

2) Ярлыкъ на книгу.



№ 50.

№ 20.

№ 5.

№ 4.

№ 20.

№ 5.

Заказное.

№ 3.

г. Москва.

№ 3 1/2.

Его Высочество  
Владимиру Константиновичу  
Ильинскому.

№ 20.

№ 4.

№ 20.

Кузнецкій Мостъ, д. № 4, кв. № 14.

№ 5.

Подать Смирнову, Левскій пр. 2.

№ 6.

(\*) Заставку пер. № 142.

Шанхай, 1 Апрѣля 1916 года. № 6.

<sup>(3)</sup>  
Искладная

Господину Ивану Борисовичу  
Китаеву

Здрав.

При семъ посылается Вамъ:

<sup>(1)</sup>  
5 бочекъ кофе.

<sup>(3)</sup> Г Н № 208	Бр.	28 нг	39 фн	Шр.	2 нг	<sup>(2)</sup> 23 фн.
" " 209	"	30 "	06 "	"	3 "	—
" " 210	"	29 "	38 "	"	2 "	—
" " 211	"	28 "	35 "	"	2 "	—
" " 212	"	30 "	17 "	"	3 "	—

Бр. 148 нд. 15<sup>(4)</sup> ф. Шр. 12 нд. 23 фн.

<sup>(2)</sup>  
И<sup>мо</sup> 133 нуд. 32<sup>(4)</sup> фун.

<sup>(1)</sup> Перанъ № 24½. <sup>(2)</sup> Перанъ № 5. <sup>(3)</sup> Перанъ № 142. <sup>(4)</sup> Перанъ № 24.

Насакаки, 25 Мая 1916 года. № 6.

Счетъ

Господину Дмитрию Иосифовичу

Анониму

Здрав.

<sup>(1)</sup>  
отъ Е. К. Николаевскаго.

Продано и отпущено Вамъ:	Въѣздъ		Урона		Сумма	
	Пуд.	ф.	Пуд.	н.	Рубл.	н.
<sup>(5)</sup> 12 бочекъ <sup>(2)</sup> машиннаго масла <sup>(1)</sup>						
1с. 25. № 1¼ Шр. 58 н. 03 ф. Шр. 8 н. 23 ф.	49	20	7	"	346	50
2,, 10,, " 2¼/30 " 285,, 10 " " 40,, 10	245	"	6	50	1592	50
	294	<sup>(2)</sup> 20			1939	

По дов. Николаевскаго Уредителя Курсовъ  
Каллиграфин А. И. Пейнскій Пер. № 6.

№ 70.

№ 25. № 6. № 5. № 6. № 5. № 6. № 70.

<sup>(1)</sup> Перанъ № 4. <sup>(2)</sup> Перанъ № 5. <sup>(3)</sup> Перанъ № 142 или обидкиов. <sup>(4)</sup> Перанъ № 4½. Отдѣлку буквъ перанъ № 142 Виньетти - перанъ № 142.



Г Л Л Л Л

№ 2.  
№ 142.



ГДЕ НАХОДИТСЯ ВЕЩЬ ТОВАРИЩА

Обыкновен.  
перомъ.  
№ 20.



„св“ с № 4, а буквенны с № 142.

ВЕРХОВАНЫМЪ ВЪ ДВОУГОЛН

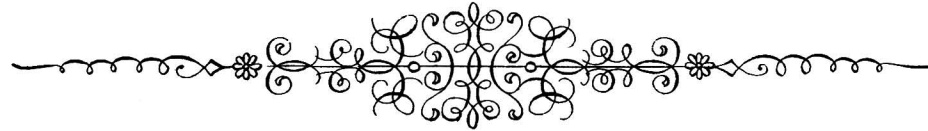
№ 3 1/2.

ВЕРХОВАНЫМЪ-ВЪ ДВОУГОЛН ВЪ Д.

№ 3.

ВЕРХОВАНЫМЪ

Такого рода надписи рекомендуются для писмовъ  
малаго масштаба.



№ 142.

150 сант. въ 1 д.



Учр. № 5, а букв. № 6.

№ 6.  
Рейсфедеромъ.

Пол. Шумилинъ

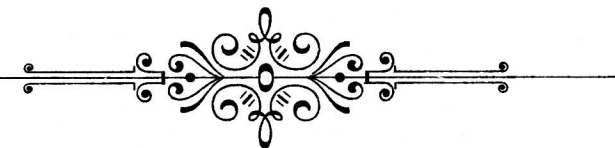


<sup>1</sup>  
Цертежь е №14.

<sup>6</sup>  
Сосн. А. Петинский.



центральномъ штырь для 12.с и пушки  
 системы Ф. О. Воланина въ 45 калибровъ.

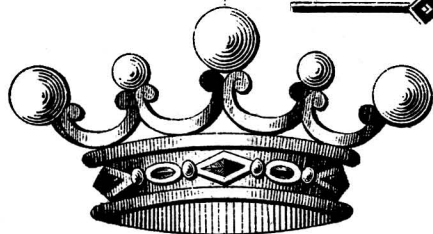


C1-A2 - A2-C1 - C1-B3 B3-C1 C1-B3 A1-B3 A1-B3 B3-A1 B3-A1 A2B3 A2-B3 A1A2A3 A3A2A1 A1A3A2 A1A3B1 A3A1B3 C1A3B1 B1A3C1 B1C1B3 B1A3B3 B1C1A2 C1B1A2 B3C1B1 C1B2B3

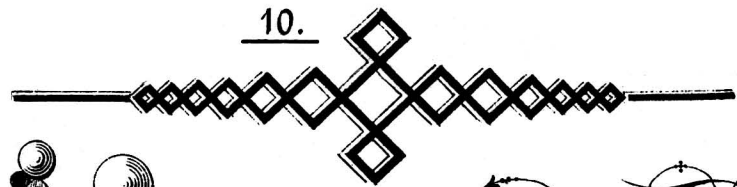


1) Пер. №4, 2) Пер. В3, С1, В1, 3) Пер. №2½, 4) Пер. №2½, 5) Пер. №70, 6) Пер. №50. Виньетки и заставки вначале карандашемъ, а затѣмъ обыкновен. перомъ (штриховку - рейсфедеромъ) (\*). С.и. подроб. указаніе на рисункѣ 10 листа 1 и объяснител. текст. руковод. рондъ А. П. Петинскаго.

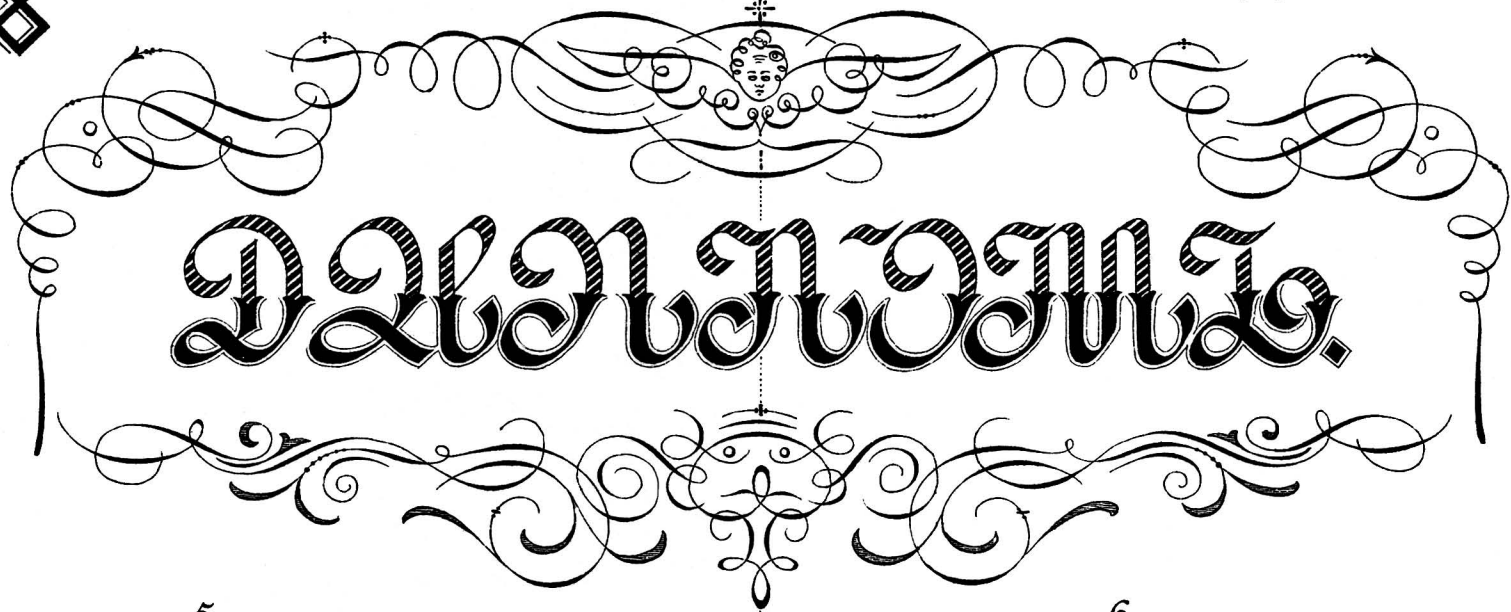
1.



10.



2.

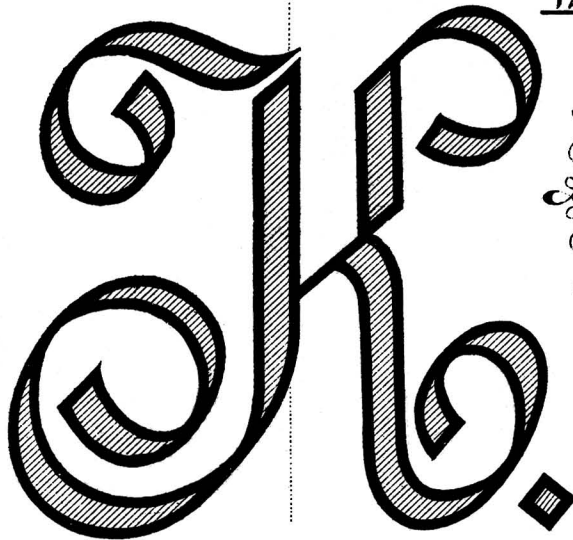


11.



7.

Перъ № 3½



12.



5.



6.



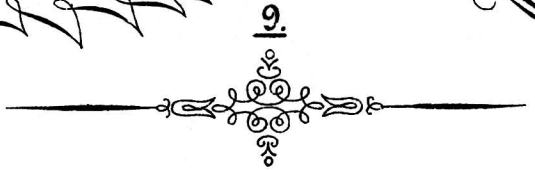
3.



4.



9.



8.



Отдѣлку буквъ, вышметки и украшенія перомъ № 142 или обыкновеннымъ.  
Основание буквъ вначалѣ обязательно карандашомъ, а затѣмъ перомъ.

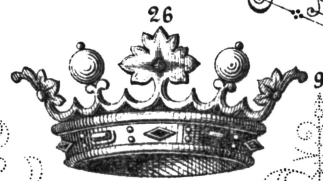
Дубинка, Виставка,

Мельница, Академия,

Библиотека, Дубаморь,

Водорочка,

У.Л.Ж. 1905



В.Н.

В

Владимирский

С.П.Петербург

Вамарде

И.М.



Prof. de calligr. et. Dessins. 1917.