

ГЕОРГИИ

ОТДѢЛЪ

РУССКИХЪ

СЛАВЯНСКИХЪ

Буквъ, Заставлицъ и Каенокъ

ДЛЯ

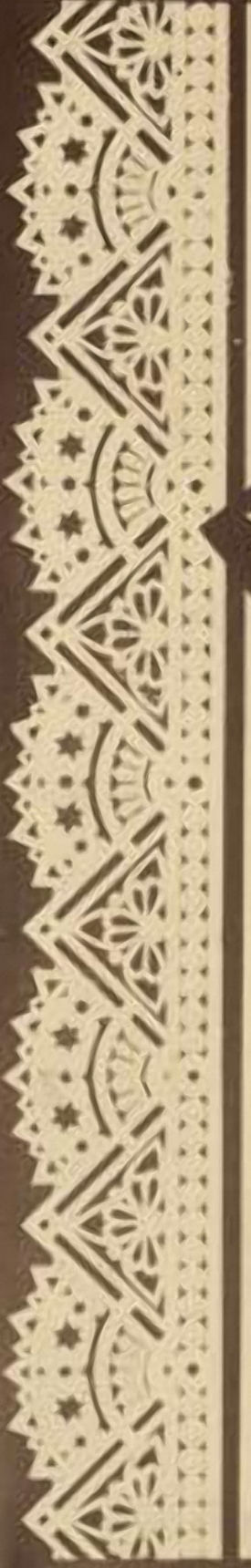
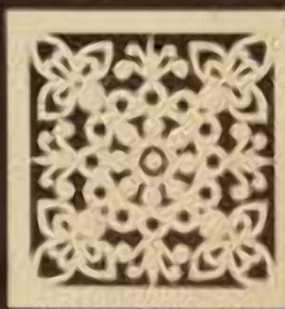
Книгопечатной и Переплетной

Гравировальной и Вышивальной дѣлъ

СОСТАВЛЕНЫ

Н. А. Языковъ

СПБ. 1895.



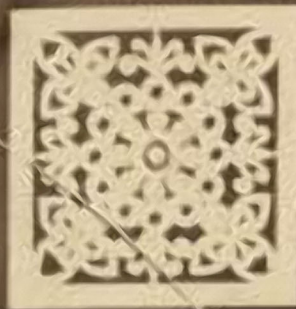
СВЯТЫЙ СЕРГИЙ

ПРАВОСЛАВНЫЙ



1899

ВАТНАВА





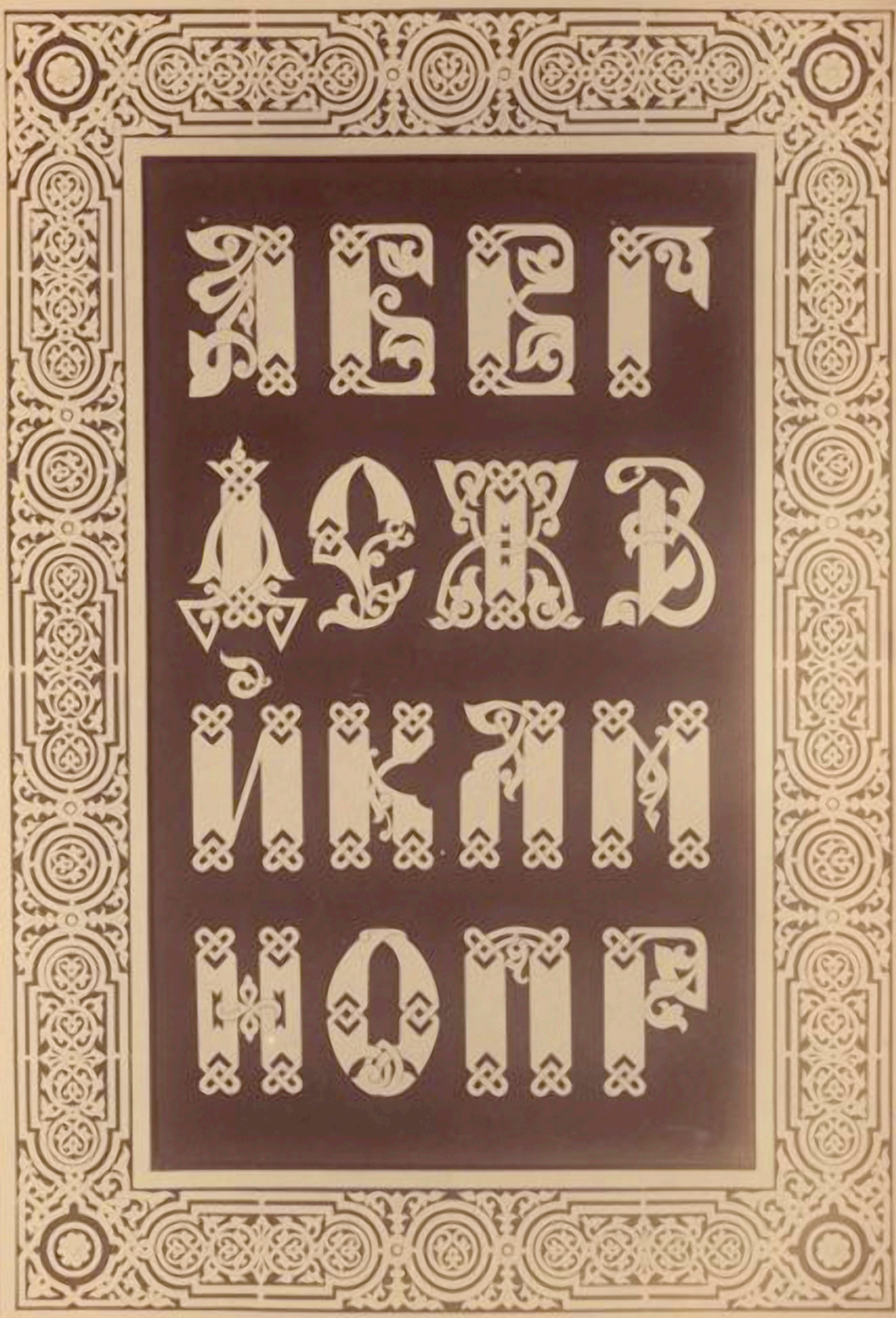








A
 B
 C
 D
 E
 F
 G
 H
 I
 K
 L
 M
 N
 O
 P
 Q
 R
 S
 T
 U
 V
 W
 X
 Y
 Z

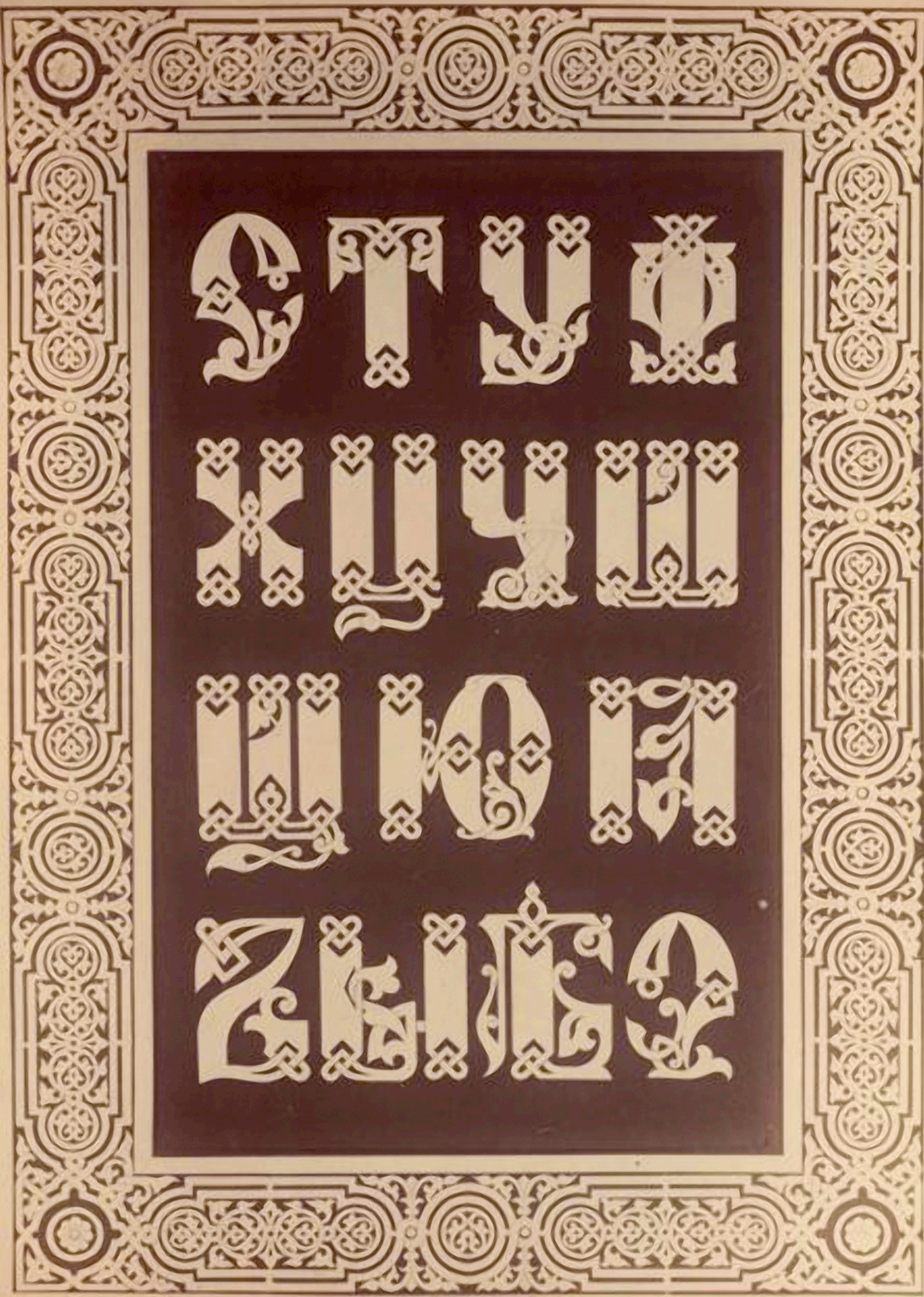


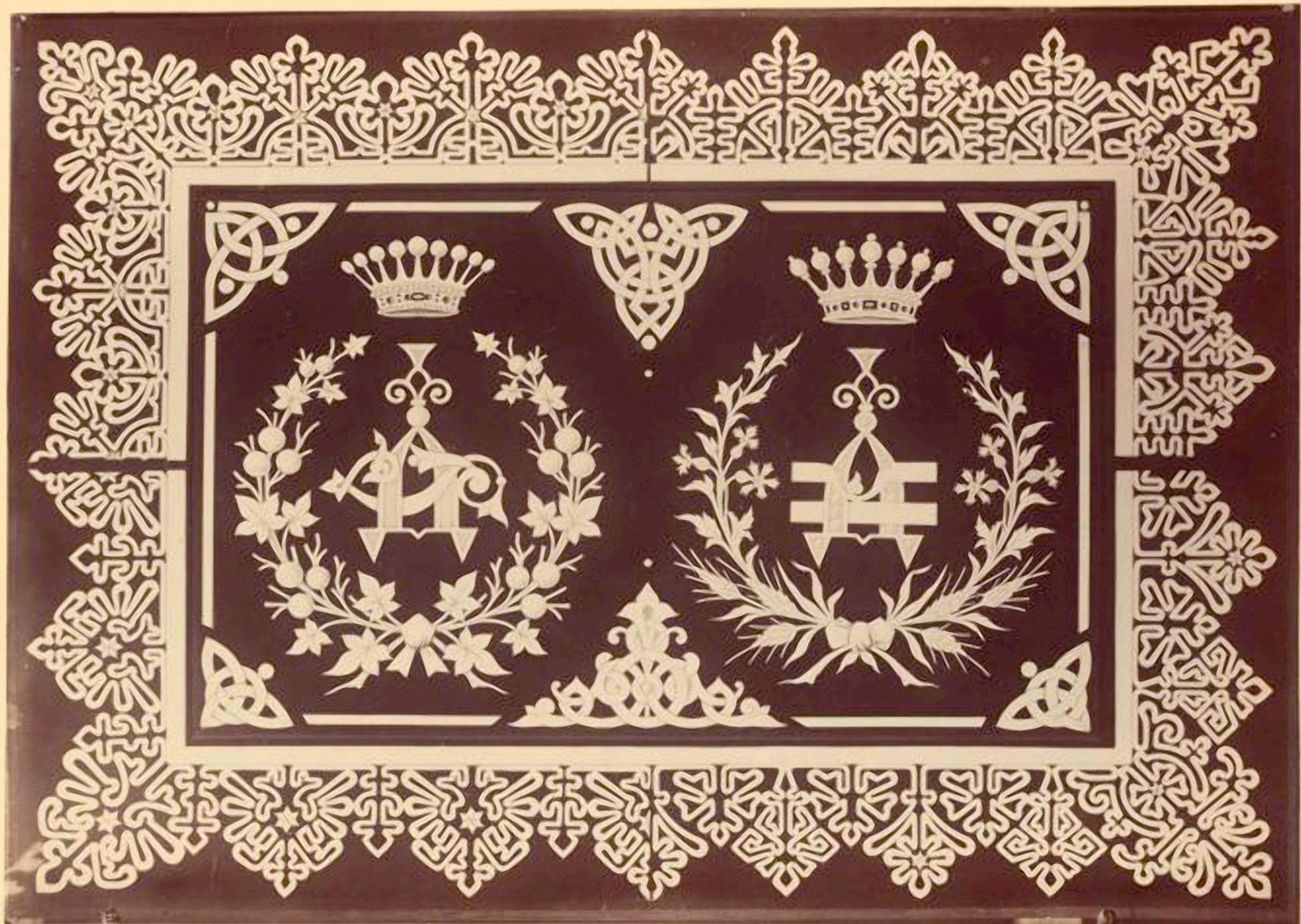
Q T V W

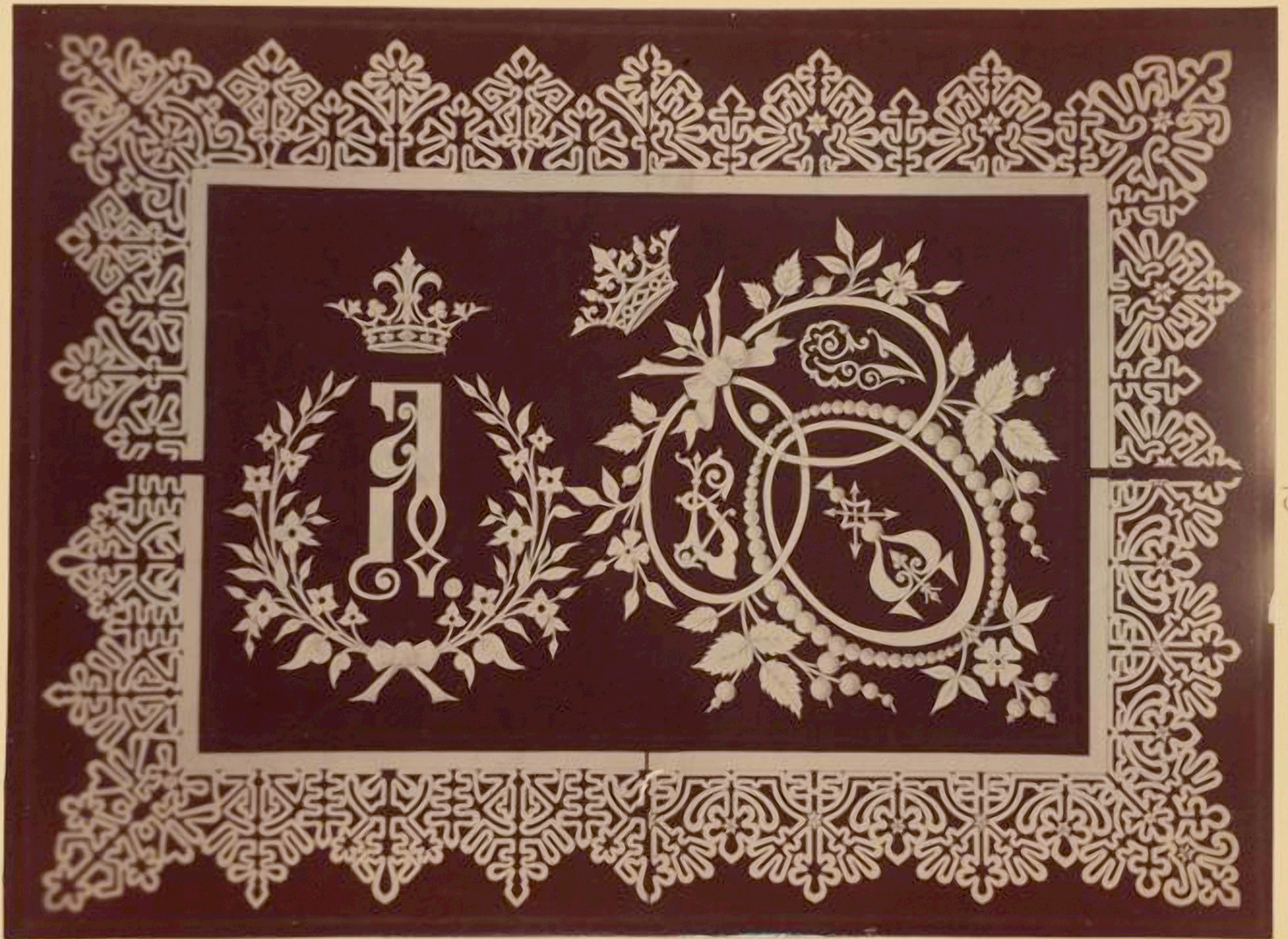
X Y Z

W O N

Z A B C

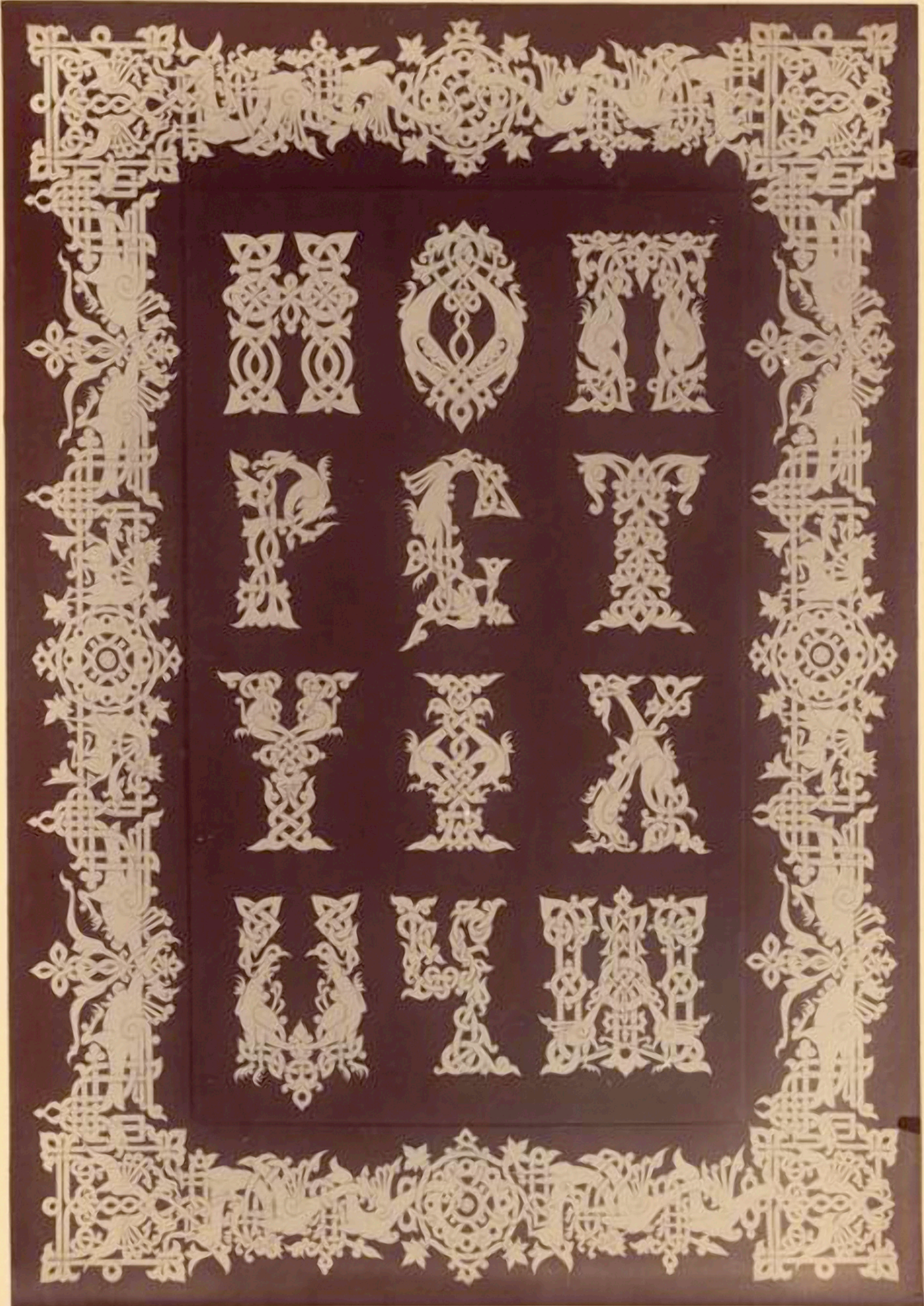




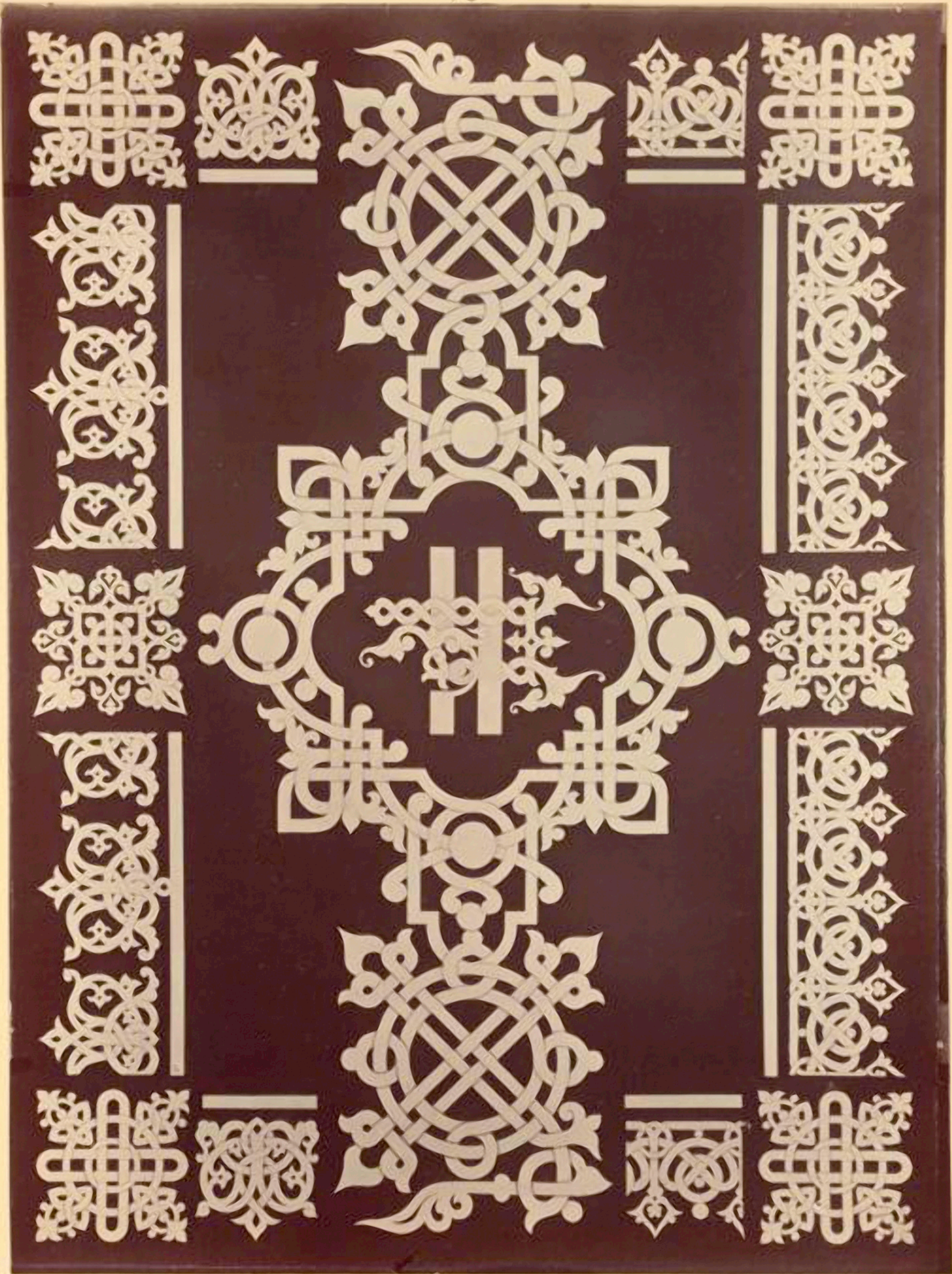


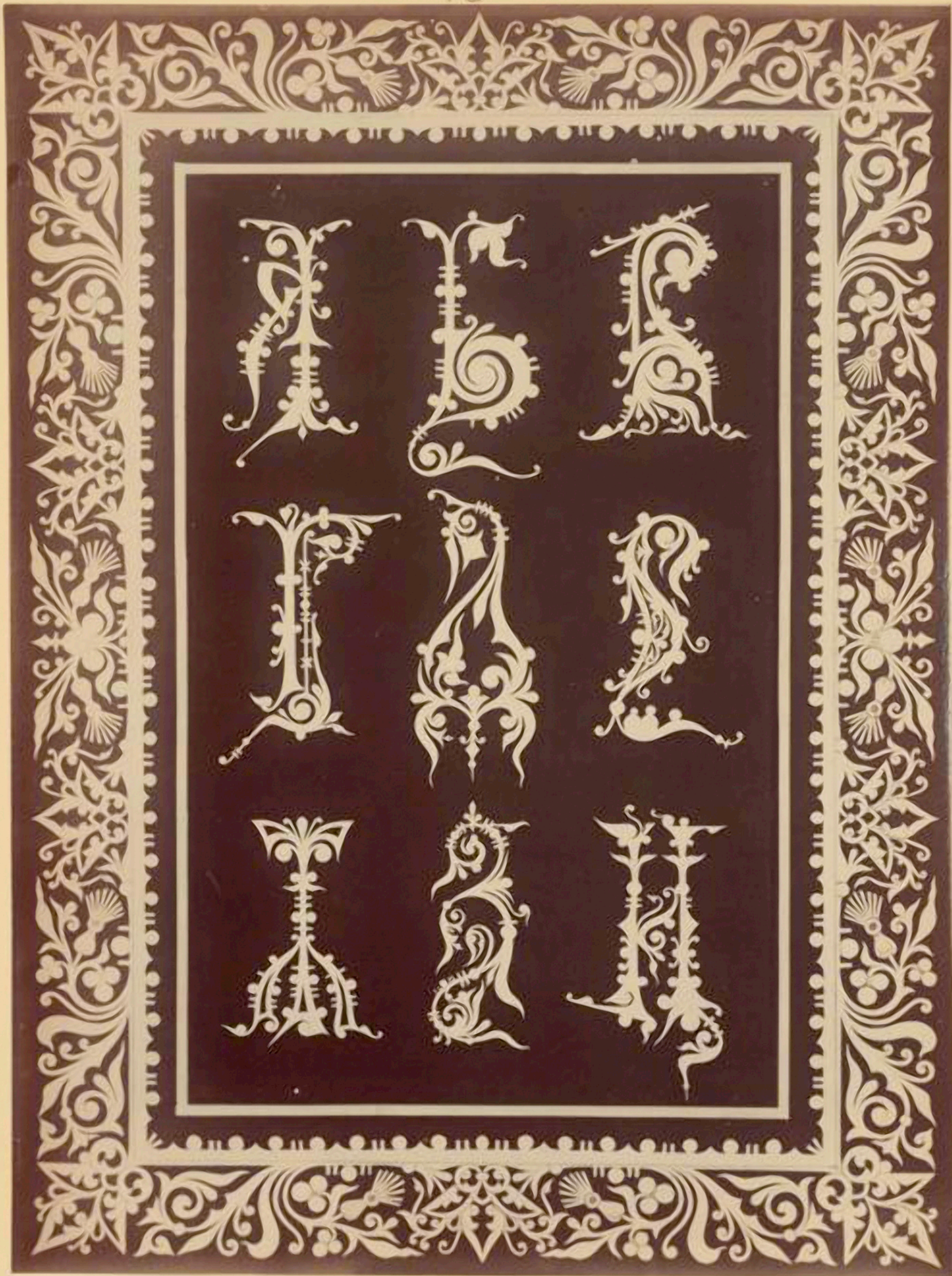


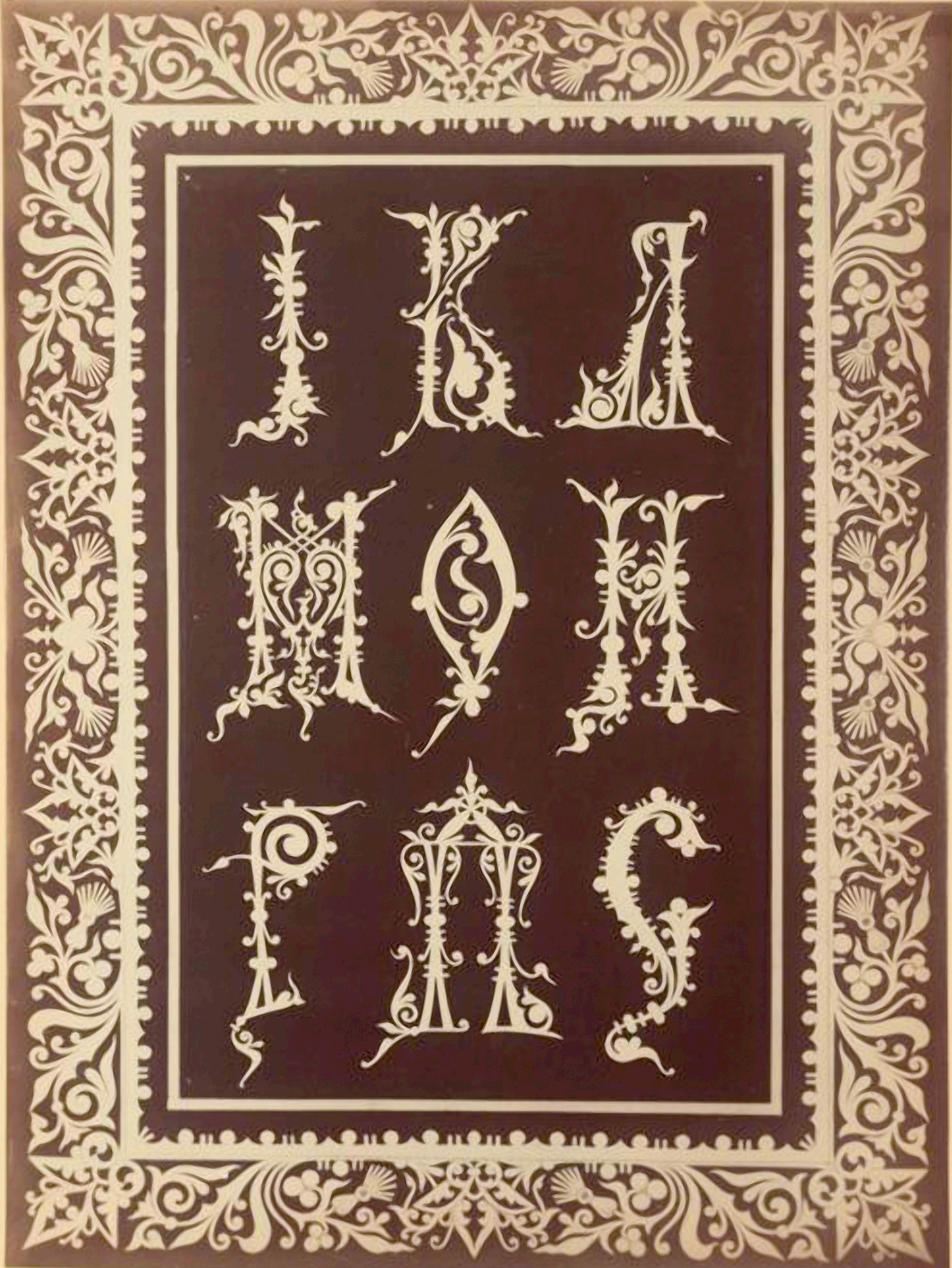




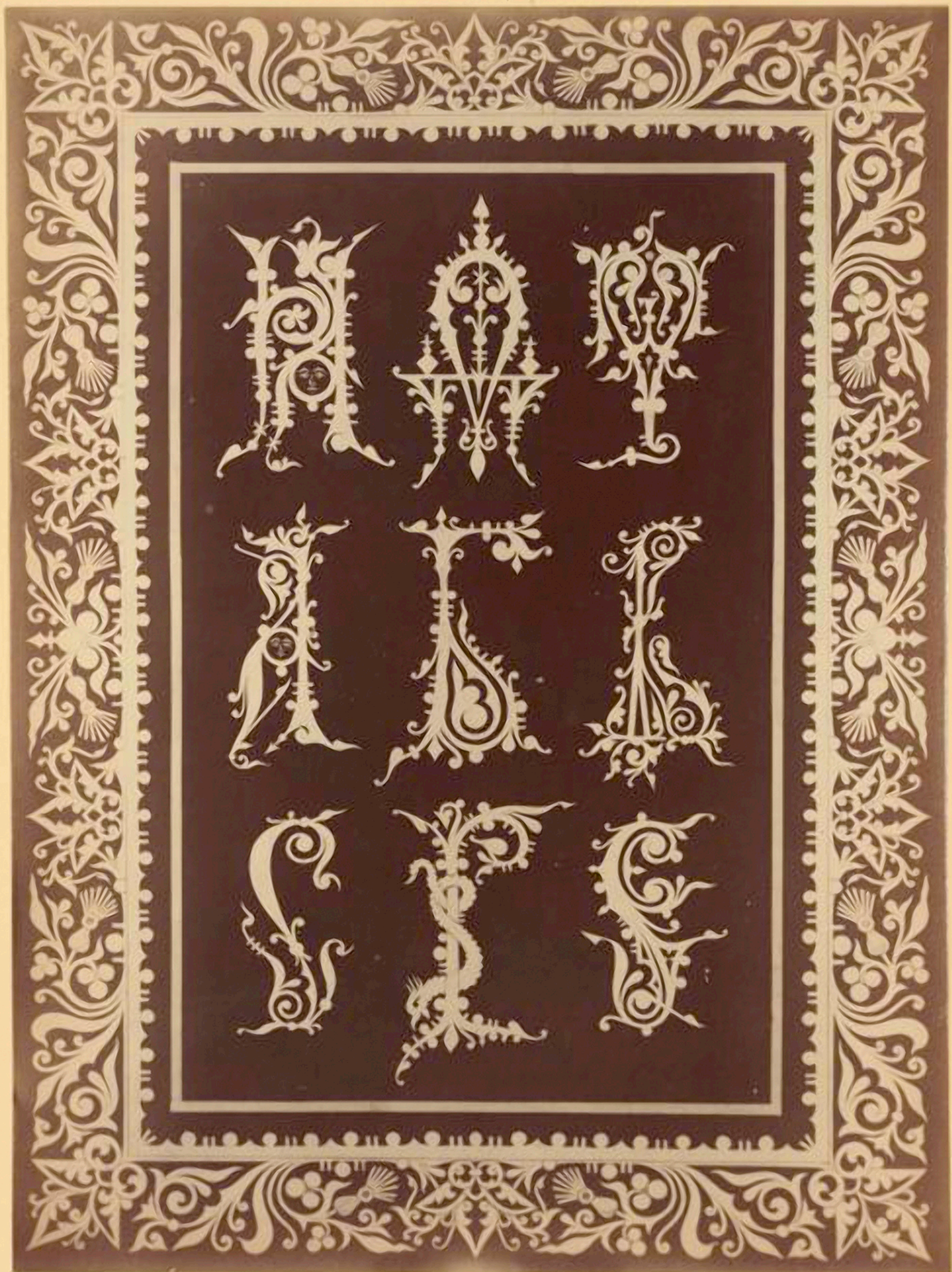














Handwritten text in a highly decorative, calligraphic script, possibly a form of Gothic or Blackletter. The text is arranged in two lines within a central rectangular frame. The first line contains five characters, and the second line contains six characters. The characters are highly stylized, with elaborate flourishes and serifs.





GEMMA
RES

Decorative initial 'D' and 'I' with musical notation.





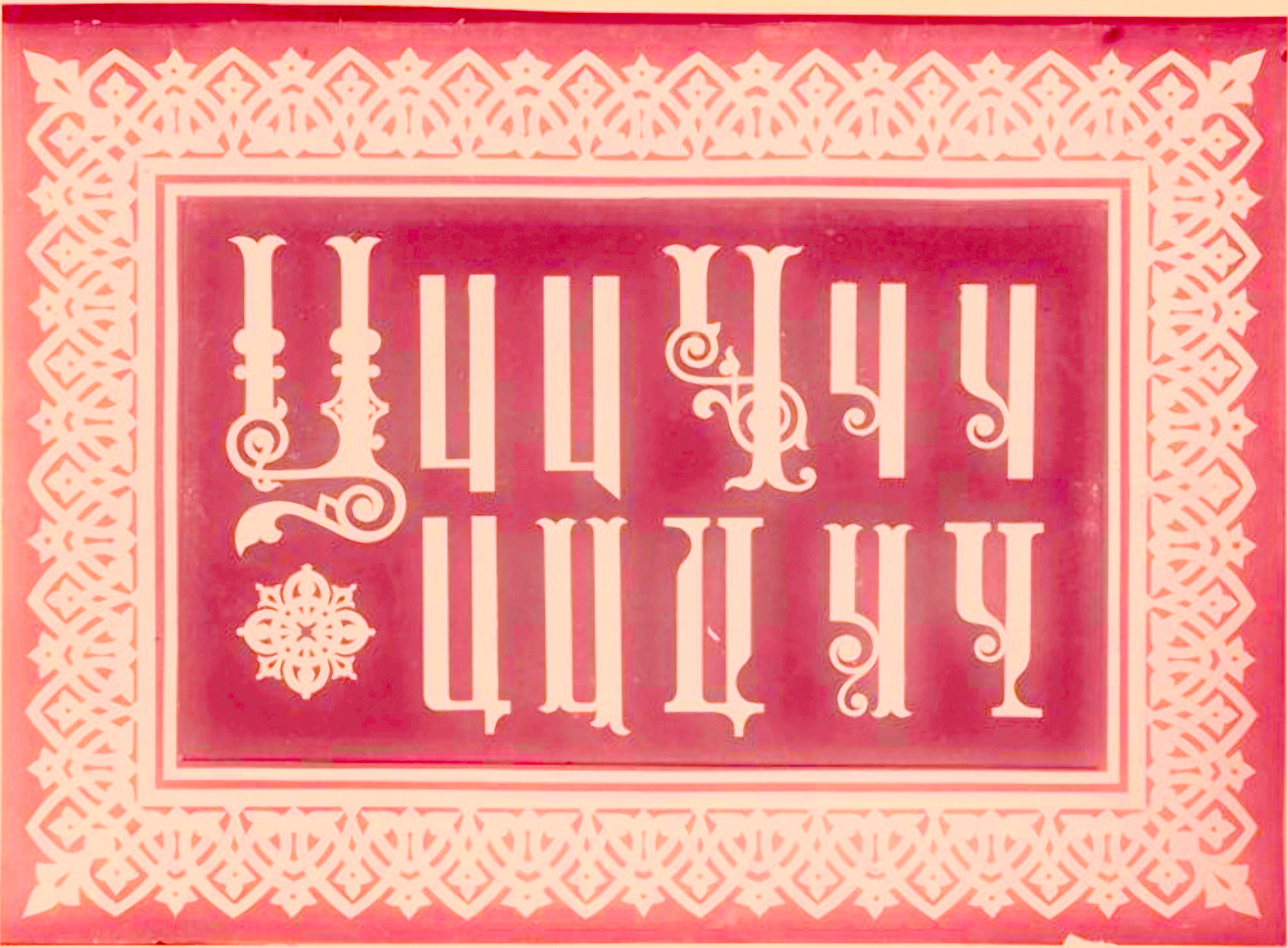




P P S C C
P P P U G G



THE
M
A
N
U
A
L
O
F
T
H
E
A
R
T
H
S
C
I
E
N
C
E
S

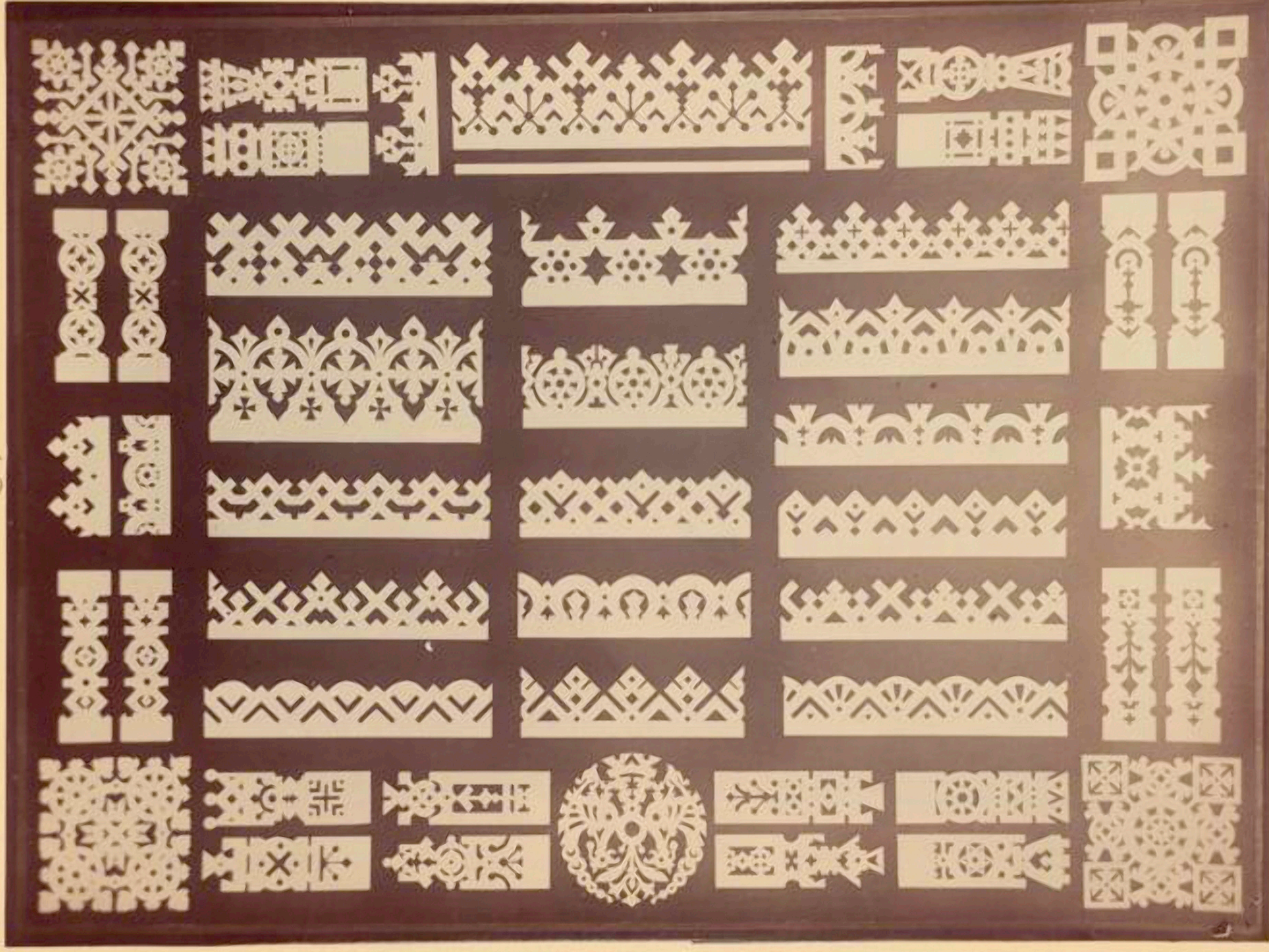




श्री ॥ १० ॥ श्री
ॐ ॥ १० ॥ श्री









THE BUNZ

H. D. ...

Государь Императоръ Маріа Федоровна 5 Октября.
Великая Княгиня Елизавета Федоровна
Великий Князь Владимир Александрович
Великий Князь Константин Константинович
Великий Князь Георгій Михайлович
Великий Князь Александр Михайлович
Великий Князь Пётр Николаевич
Принцесса Елена Максимилиановна Ольденбургская
Министръ Императорскаго Двора Гр. Александръ Давыдовъ
Фрунзе Адвокатъ Волковъ Князь В. С. Козубъ
Персидскій посланникъ
Министръ Памлади
Отецъ Иоаннъ Кронградскій
Сенаторъ Императорскій Избранникъ Бибиковъ
Императорскій Фрунзе
Императорское общество древней письменности
Совѣтъ школы Императорск. Императорск. общества
Директоръ заготовленій Государств. Бумага
Министръ Делъ Императорск. Дѣла
Сенаторъ Синодальскій Министръ
Московскій Синодальскій Министръ
Центральное училище техническихъ рисов. Фрунзе
Сенаторъ Императорскій Императорскій музей
Марининская Императорская школа Крестовниковъ
Сенаторъ Императорск. школа барона Державина
Сенаторъ Императорск. школа А. М. Коробова
Московскій Императорск. школа Лейпцигская
Фабрика свѣтъ фабрика Браунъ Корнеловъ
Фабрика свѣтъ фабрика М. С. Кузнецова
Крестовниковъ фабрика Фрунзе
Фабрика свѣтъ фабрика Браунъ Державина

Магистрат
Полковник
Секретарь

Скульпторное заведение Грошнев
 Словопитное заведение, Мелана
 Словопитное заведение, Толдберг
 Склад типо-литограф. принадлежи. Маака
 Заведение металл. цурмитла Семенова
 Траверс по металлу Корнманн
 Траверс по металлу Мейер
 Медальеры Монетного двора Треххесер и сын
 Типографид газеты Новое время
 Редакцид цуррала, Кива
 Художник, оружейник Турская
 Архитектор Л. К. Тремпа
 Архитектор, Косинков
 Архитектор, Сюзора
 Литограф, Вейнштейн
 Ювелир Тюттц
 Ювелир Татта
 Ювелир Корбер
 Ювелир - Техн.
 Ювелир - Иванов
 Ювелир Зейфрдеген
 Магазины золотых и сереб. изделий Морозова
 Магазины часов и золотых изделий Турхарина
 Кишине магазин Главного Военного склада
 Кишине магазин газет Новое время
 Кишине магазин К. Рукера
 Кишине магазин, Переволок
 Трагг Продавец тахмелен. Дид Ксенийевск. и др. Ма
 Юри Сиванович Гераск Манбуш
 Матильда Ивандина Фром Витман
 Кадефда, Михайловича Половцева
 Александр Михайлович Трескнер